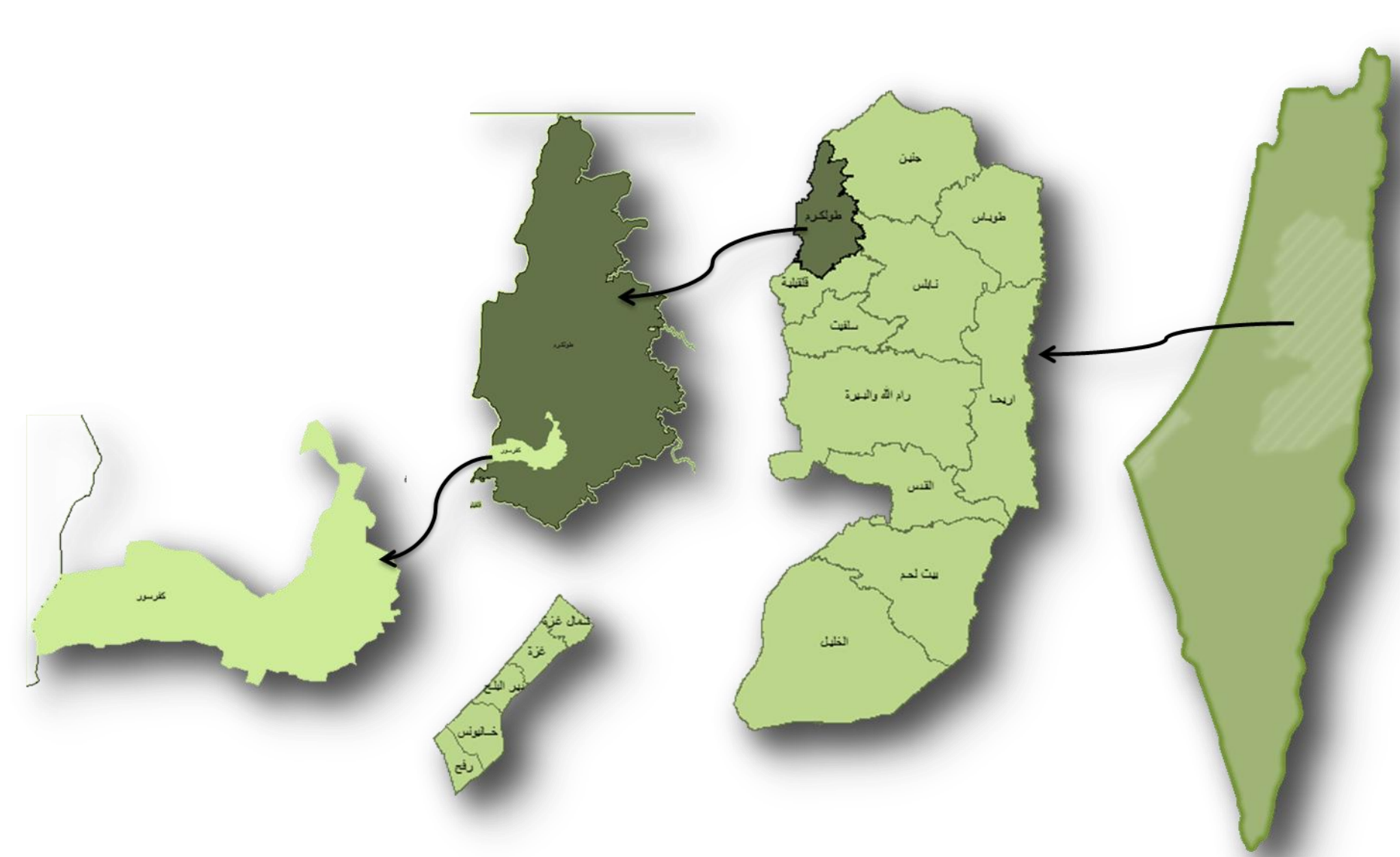
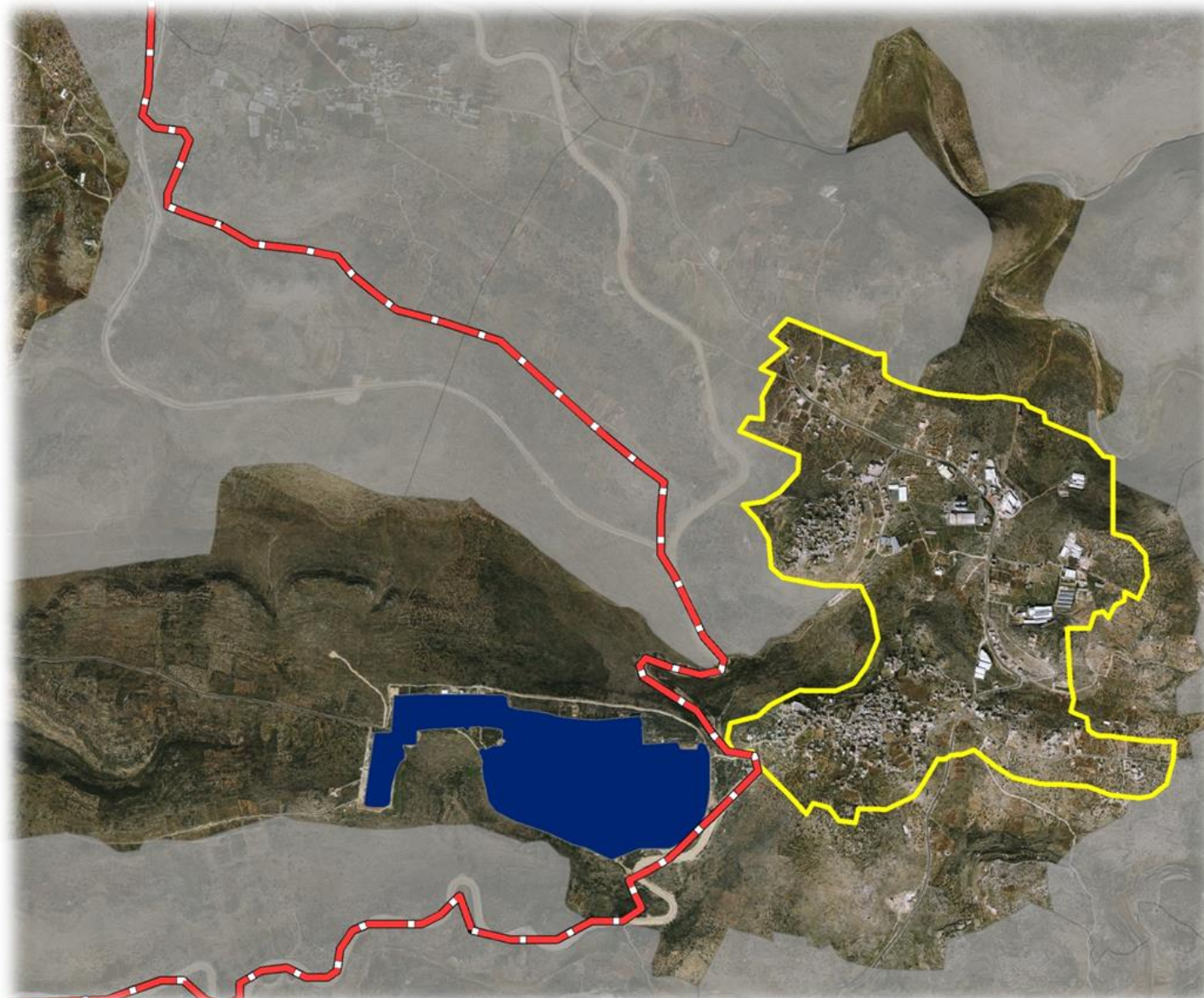




تخطيط قرية مستدامة (كفر صور)



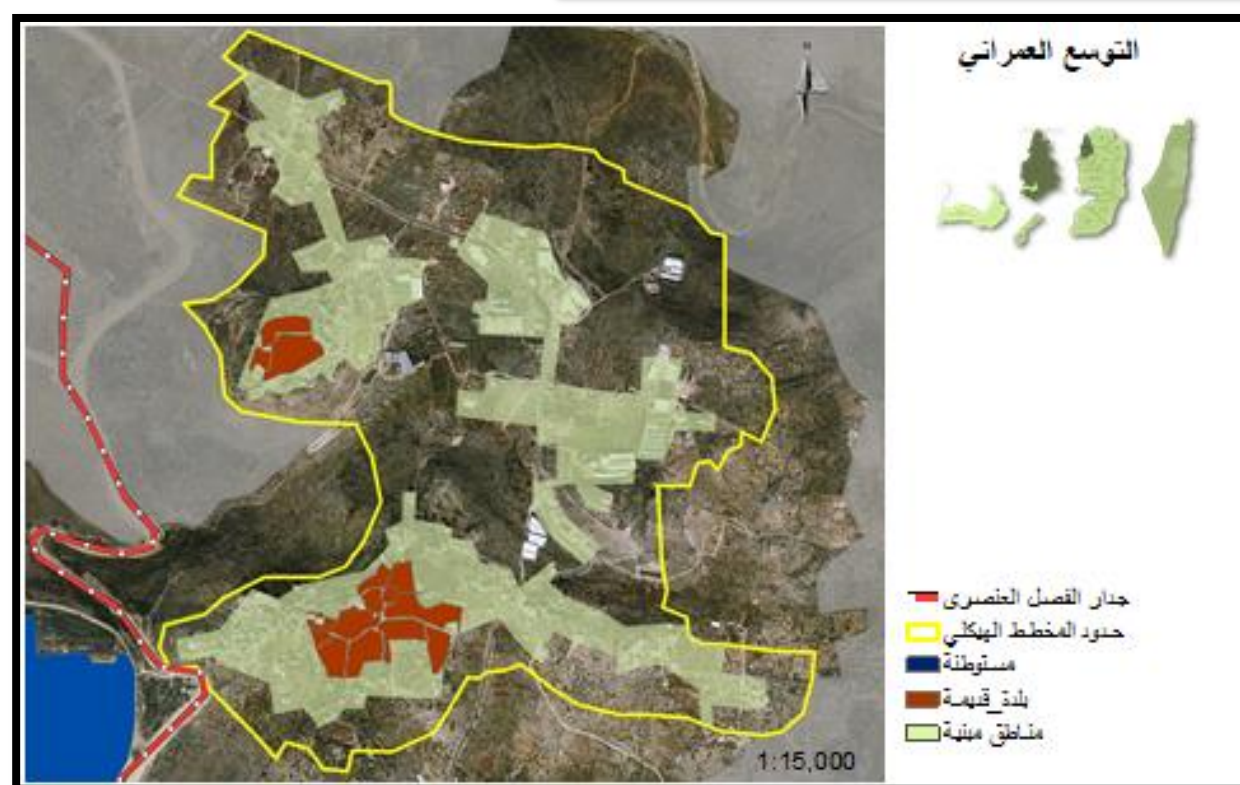
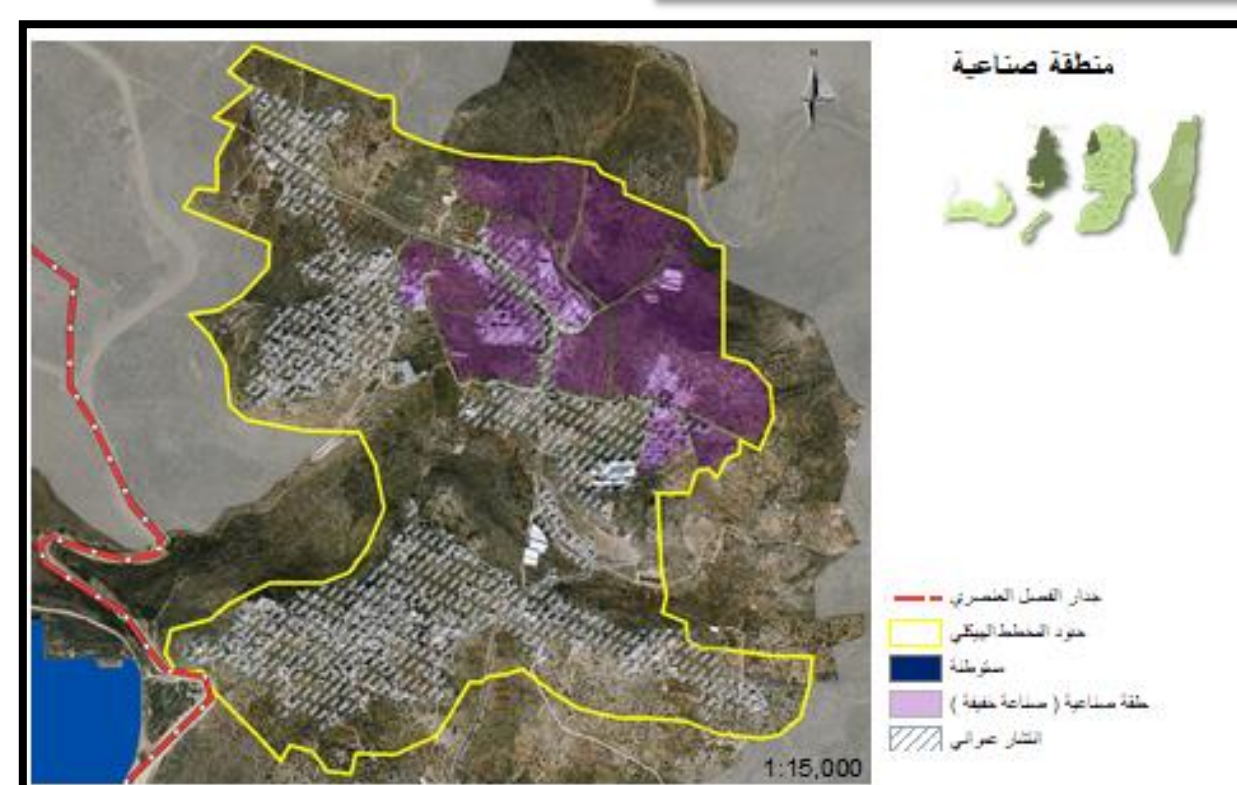
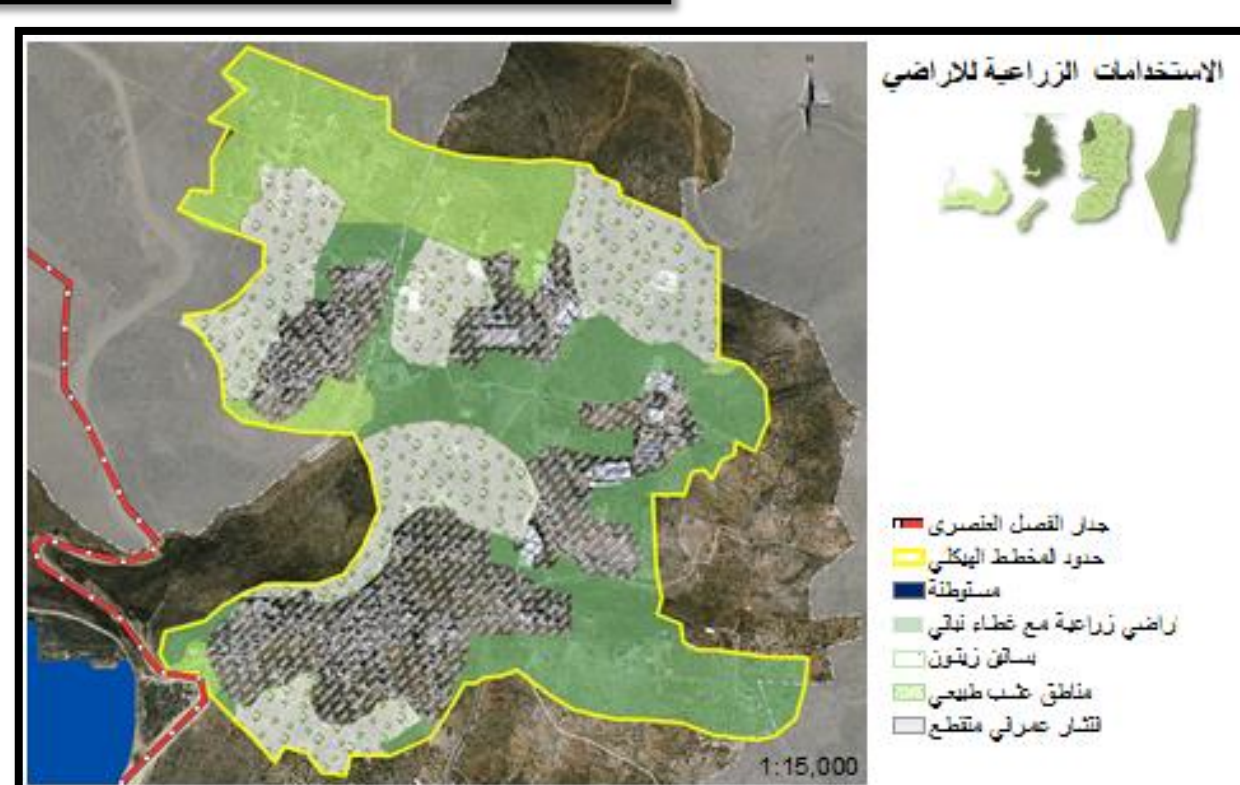
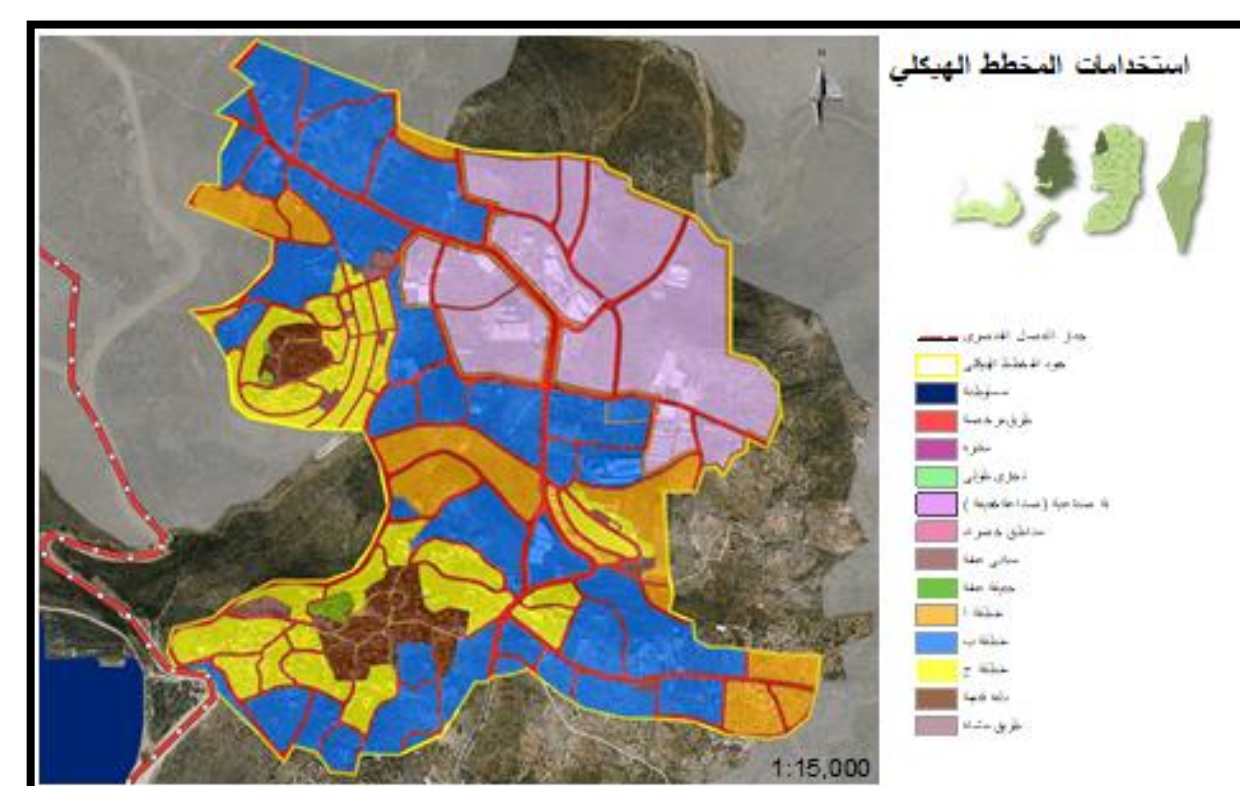
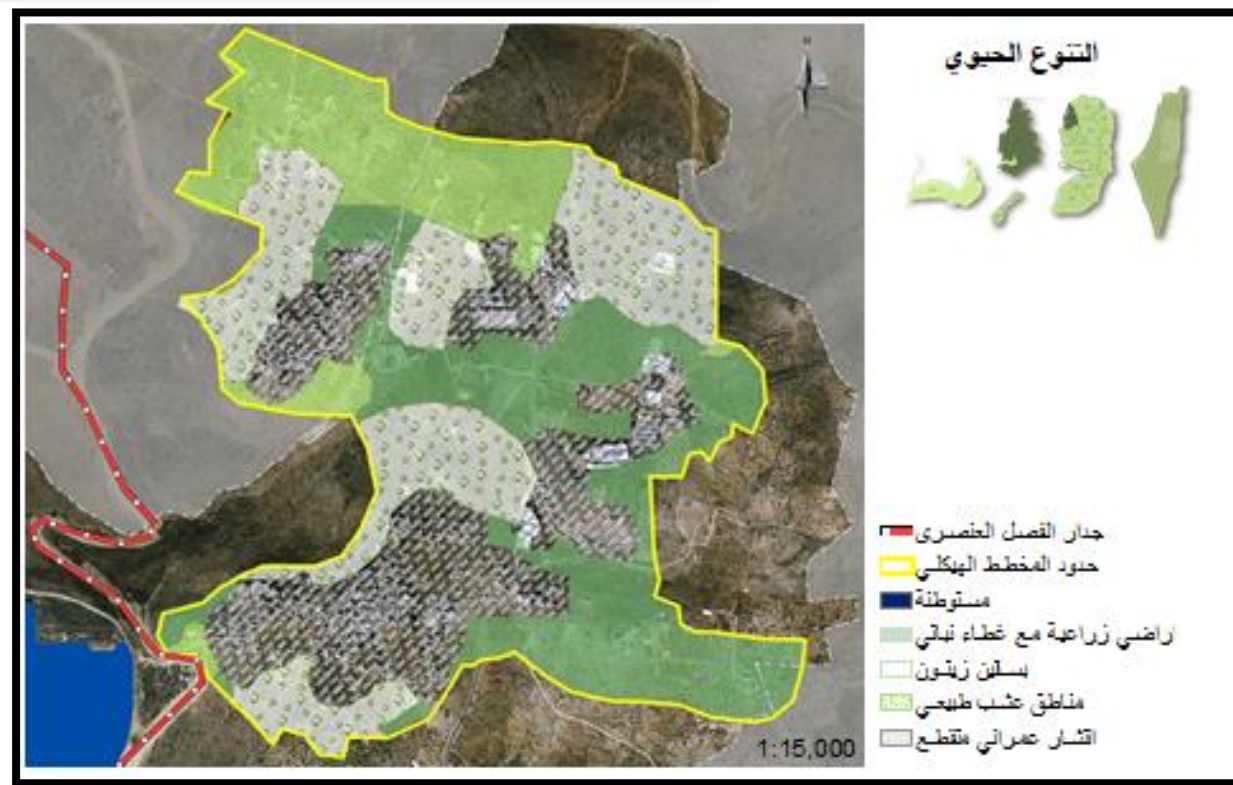
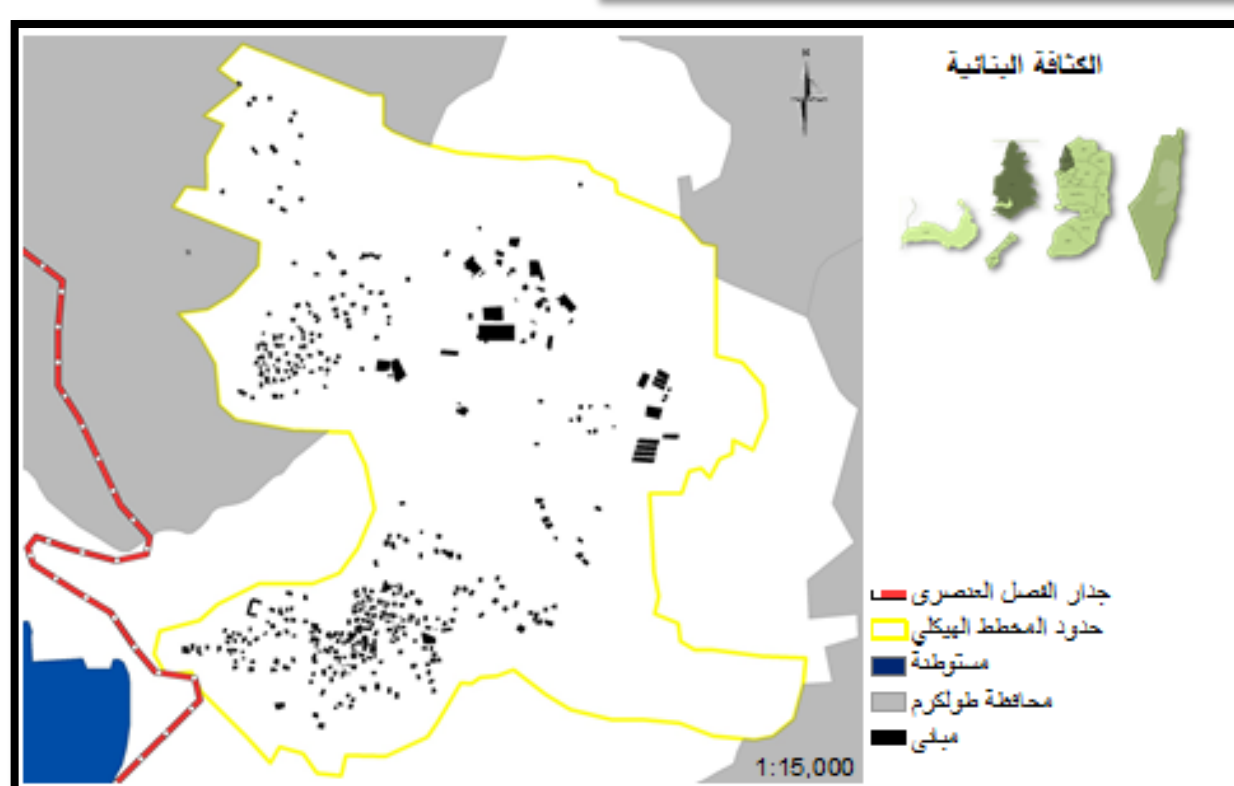
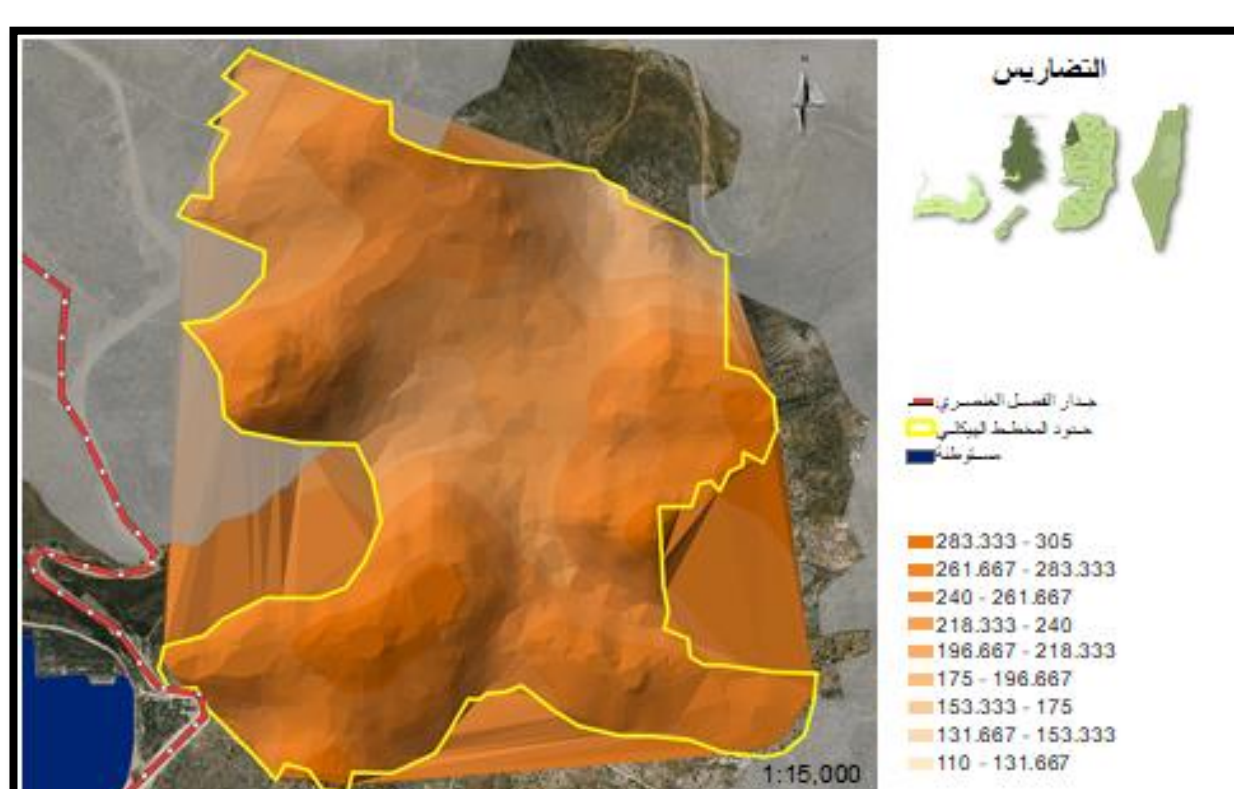
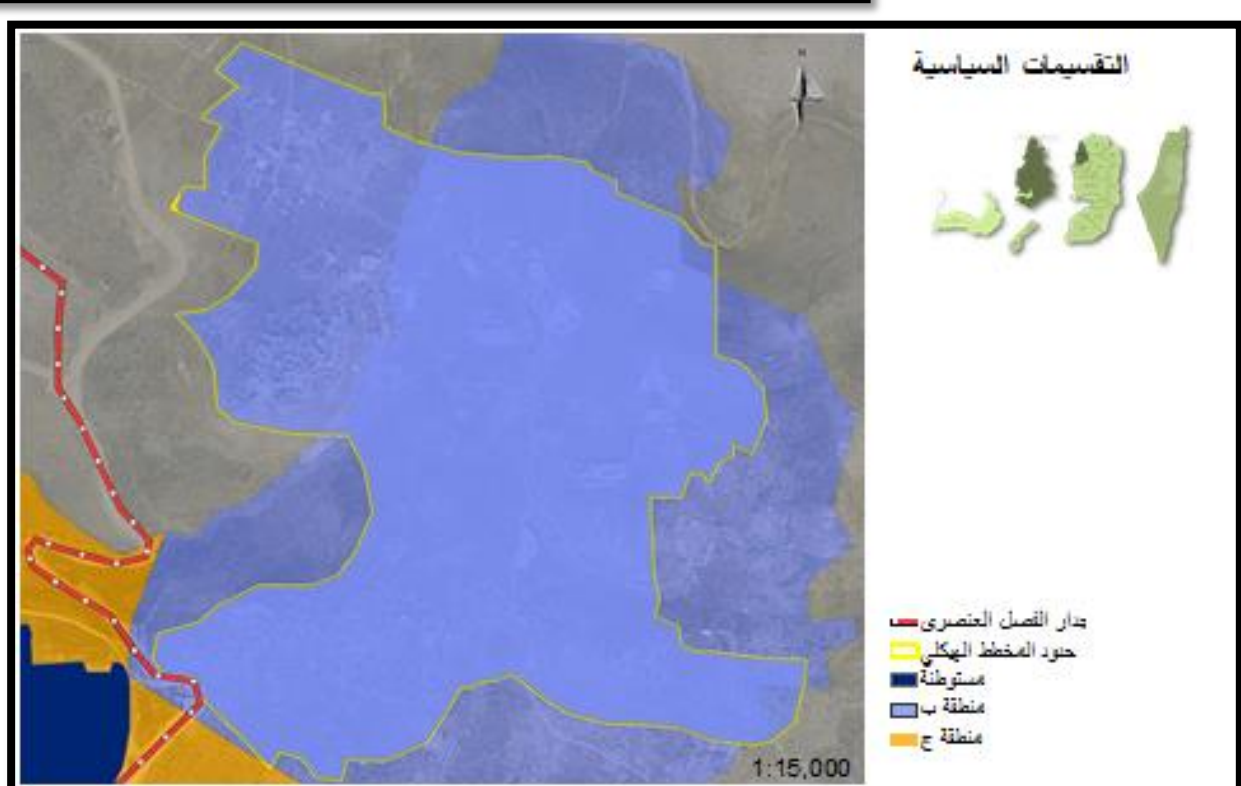
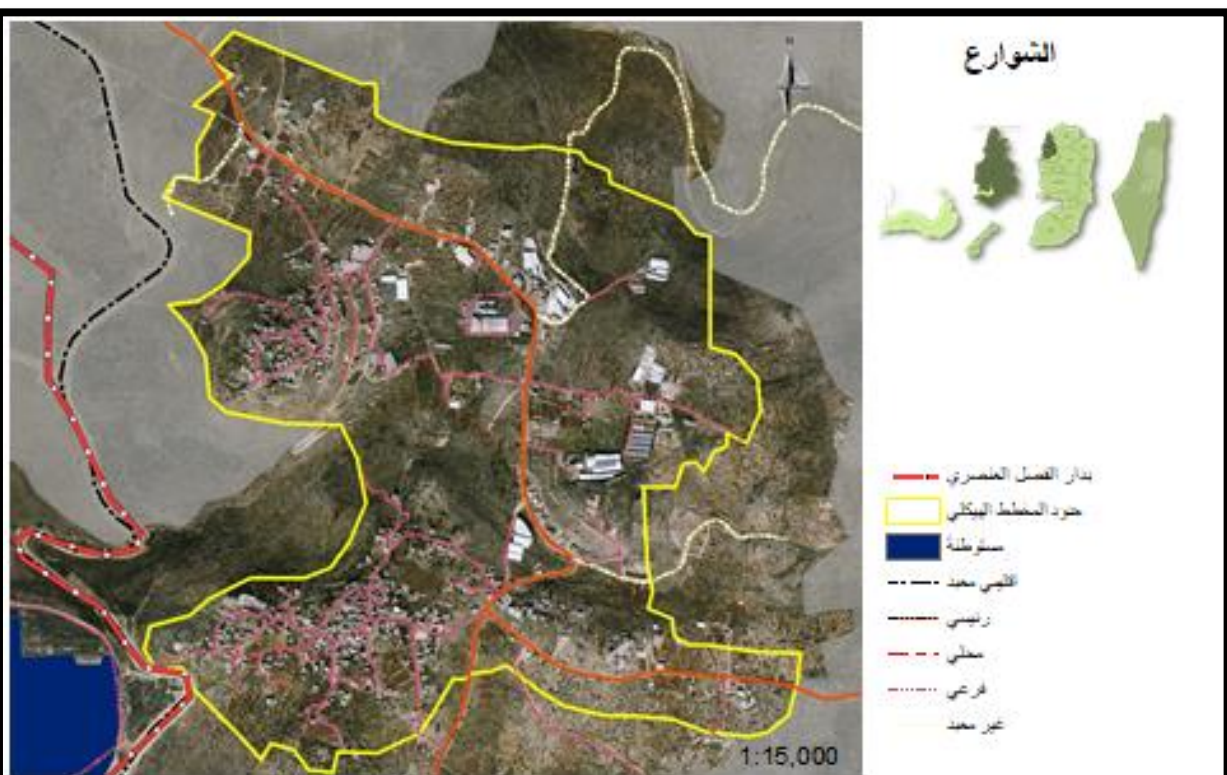
عناصر الاستدامة :

المجتمع

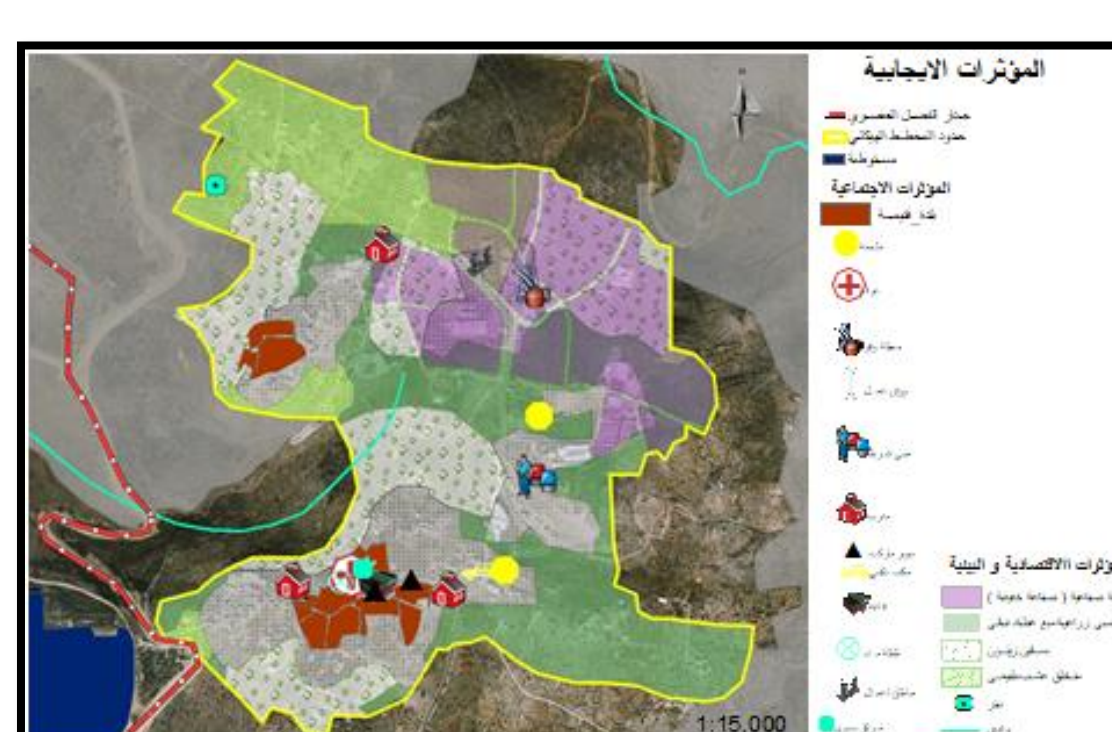
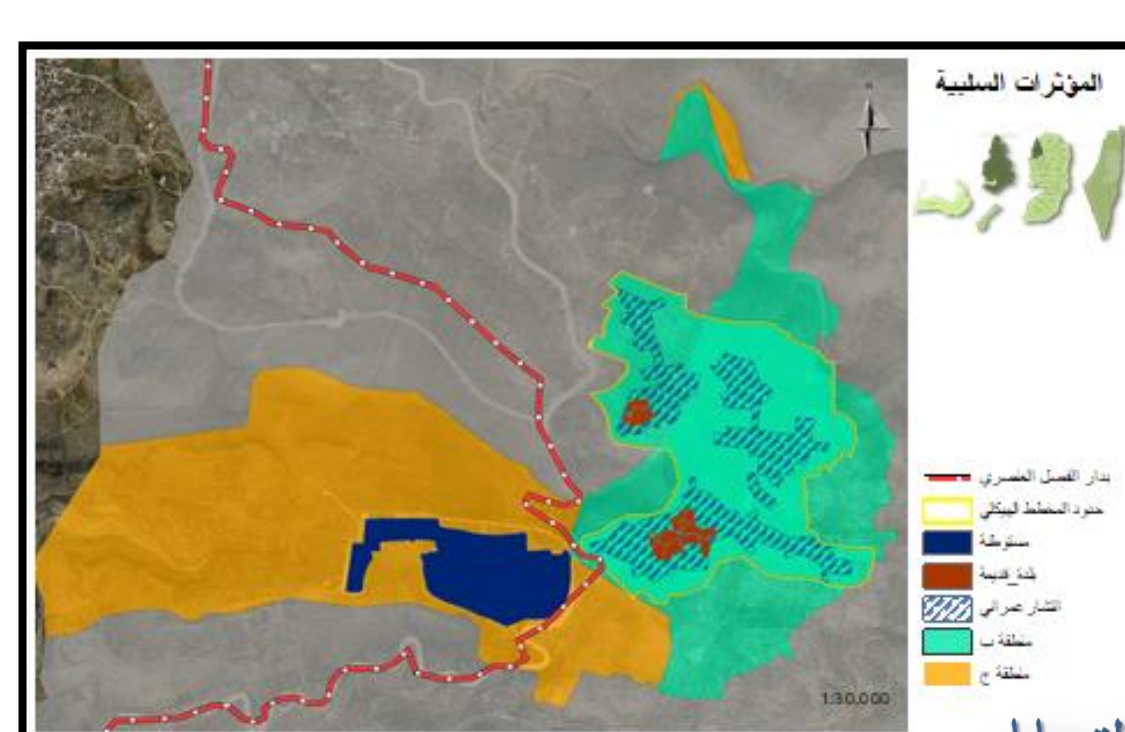
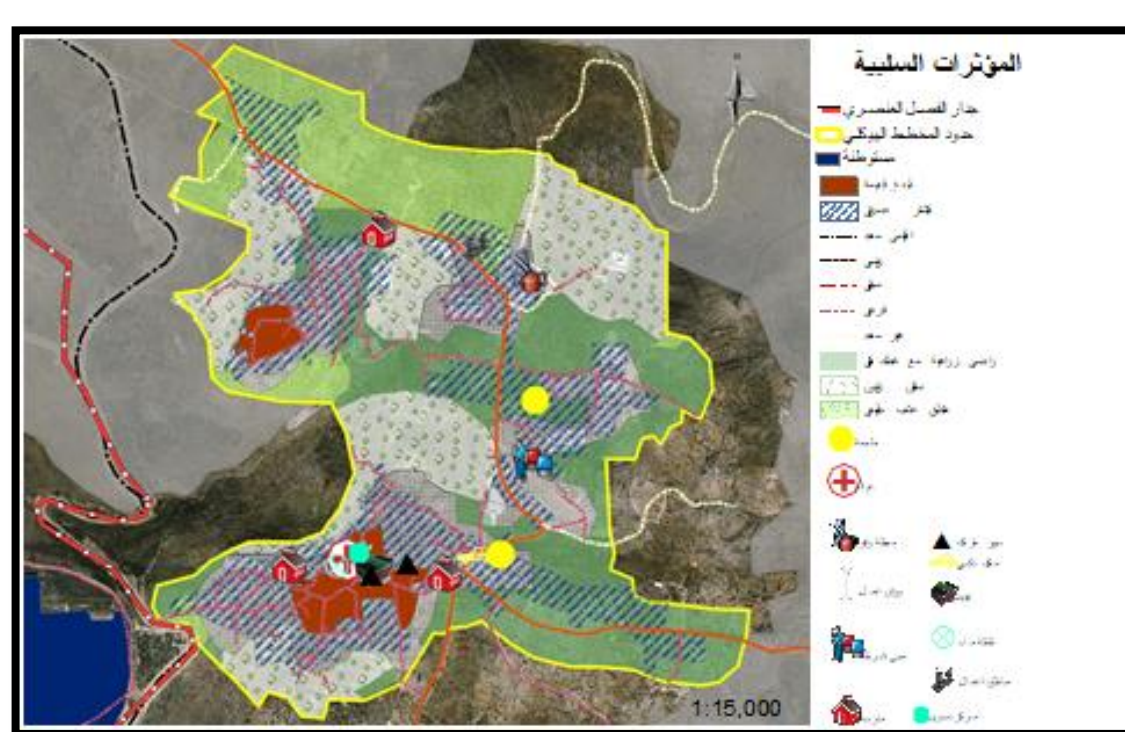
الاقتصاد

مرحلة التحليل (كفر صور كقرية مستدامة)

البيئة



بعد عملية التحليل لمكونات الاستدامة جميعها .. تم
التوصل الى مؤثرات ايجابية تعد فرص للمشروع
ومؤثرات سلبية من المهم تفاديها لاتمام المشروع .



كفر صور قرية خضراء متكاملة قادرة على تلبية حاجات أبنائها حاضرا ومستقبلا .

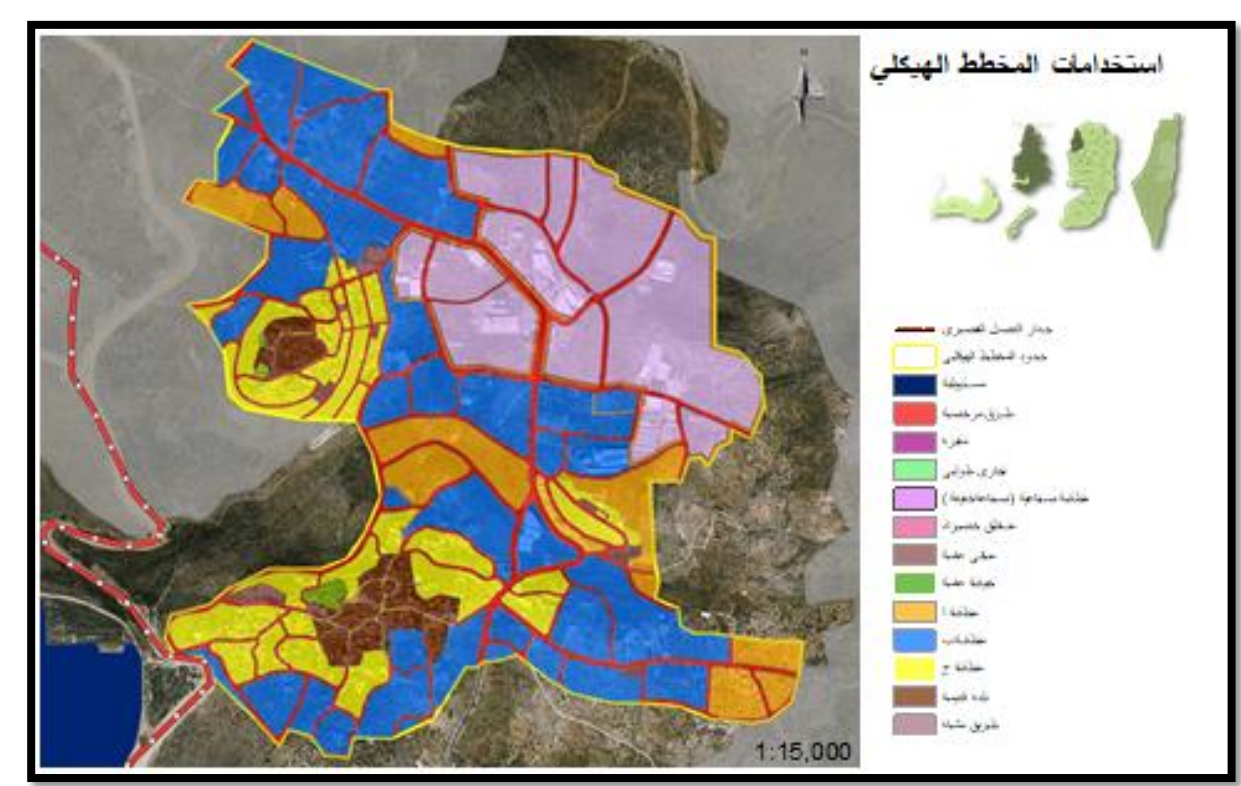
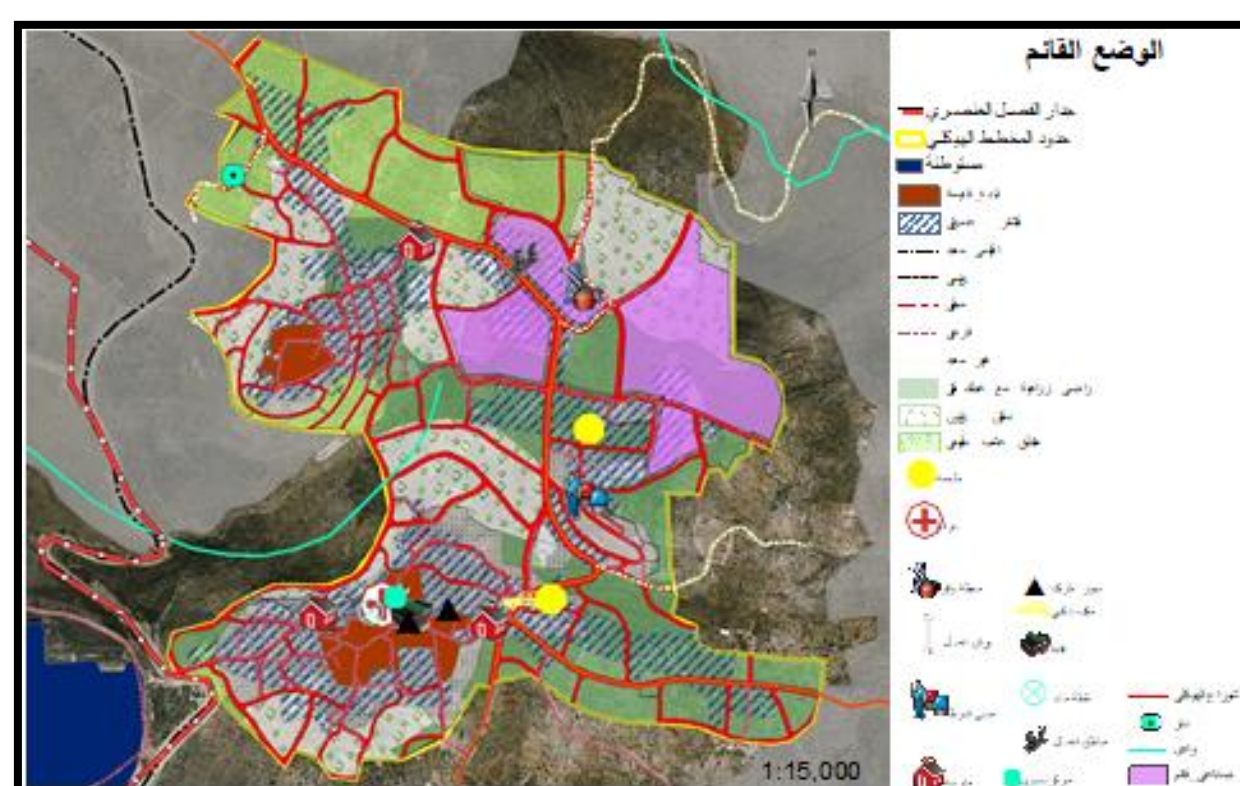


الرؤية



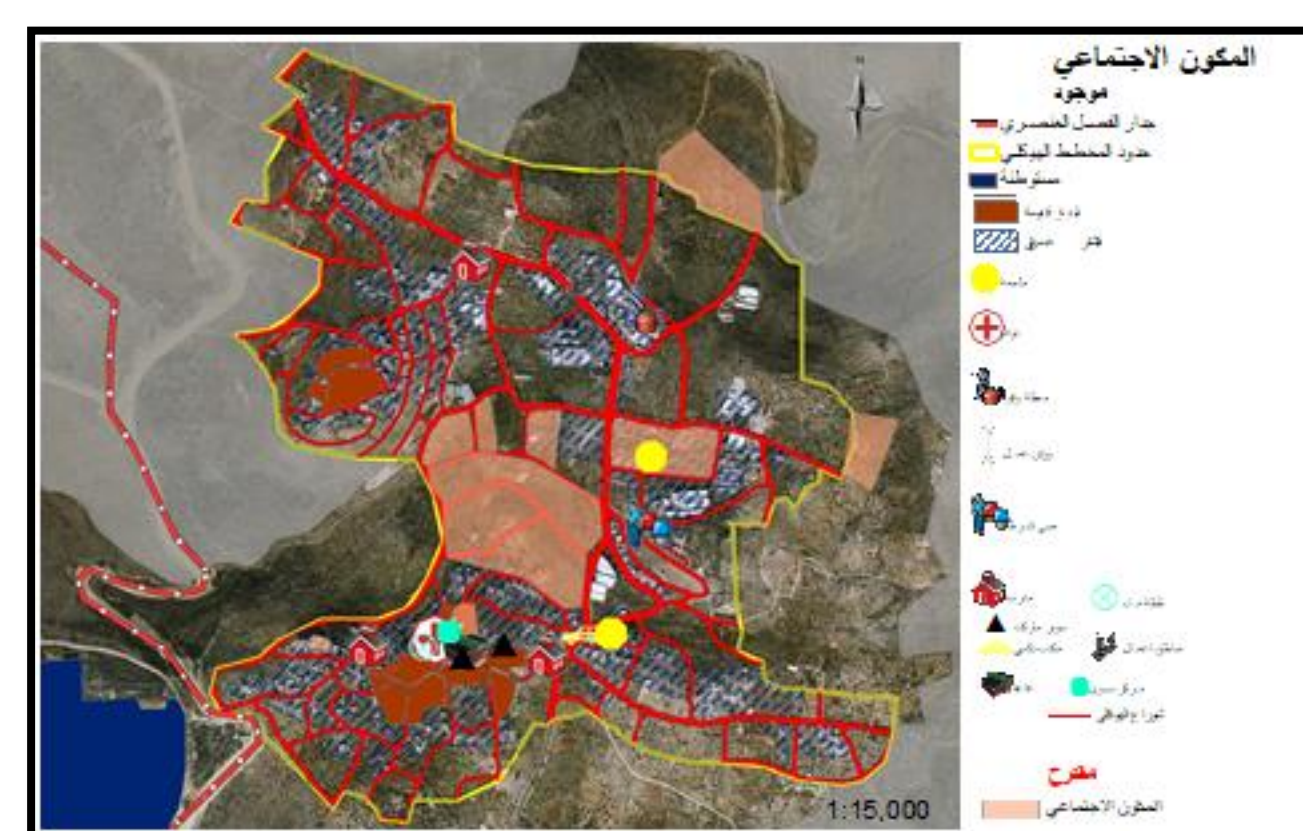
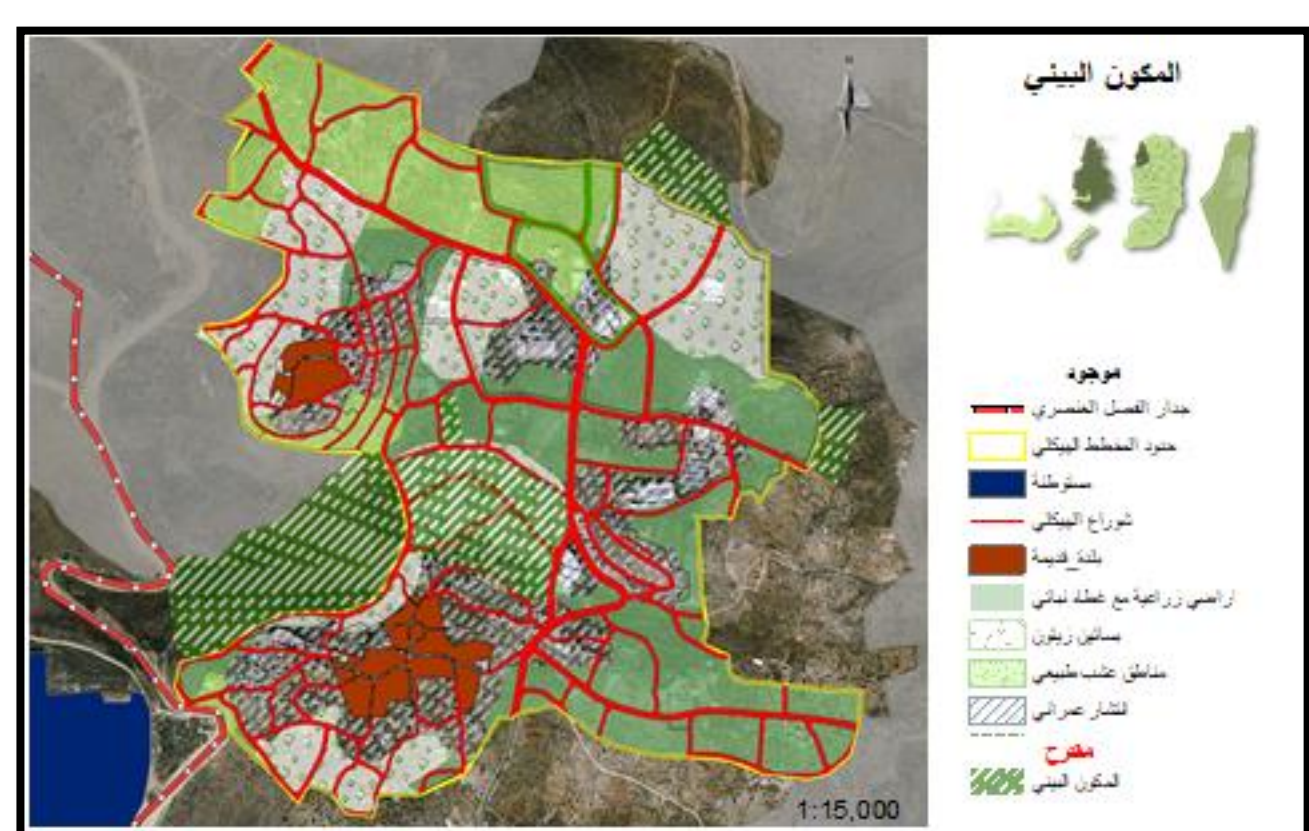
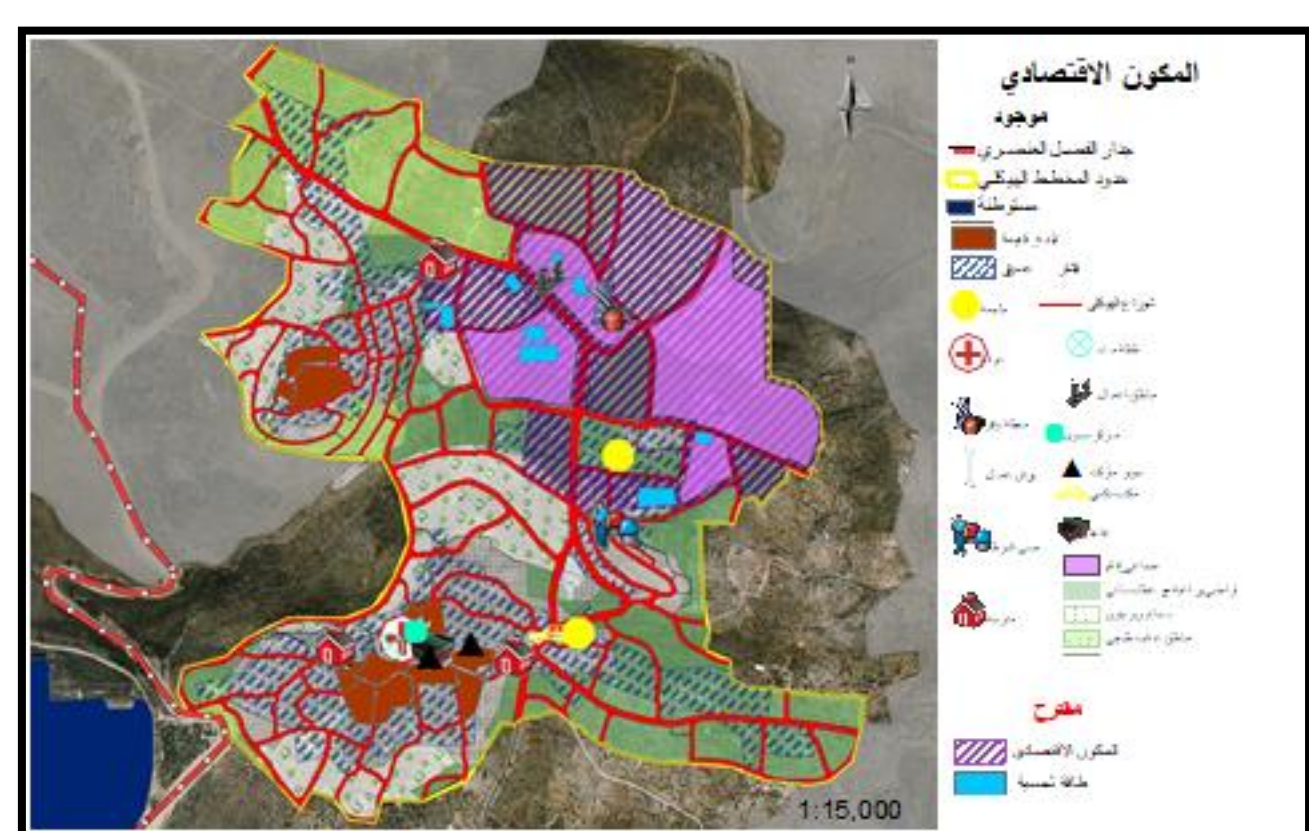
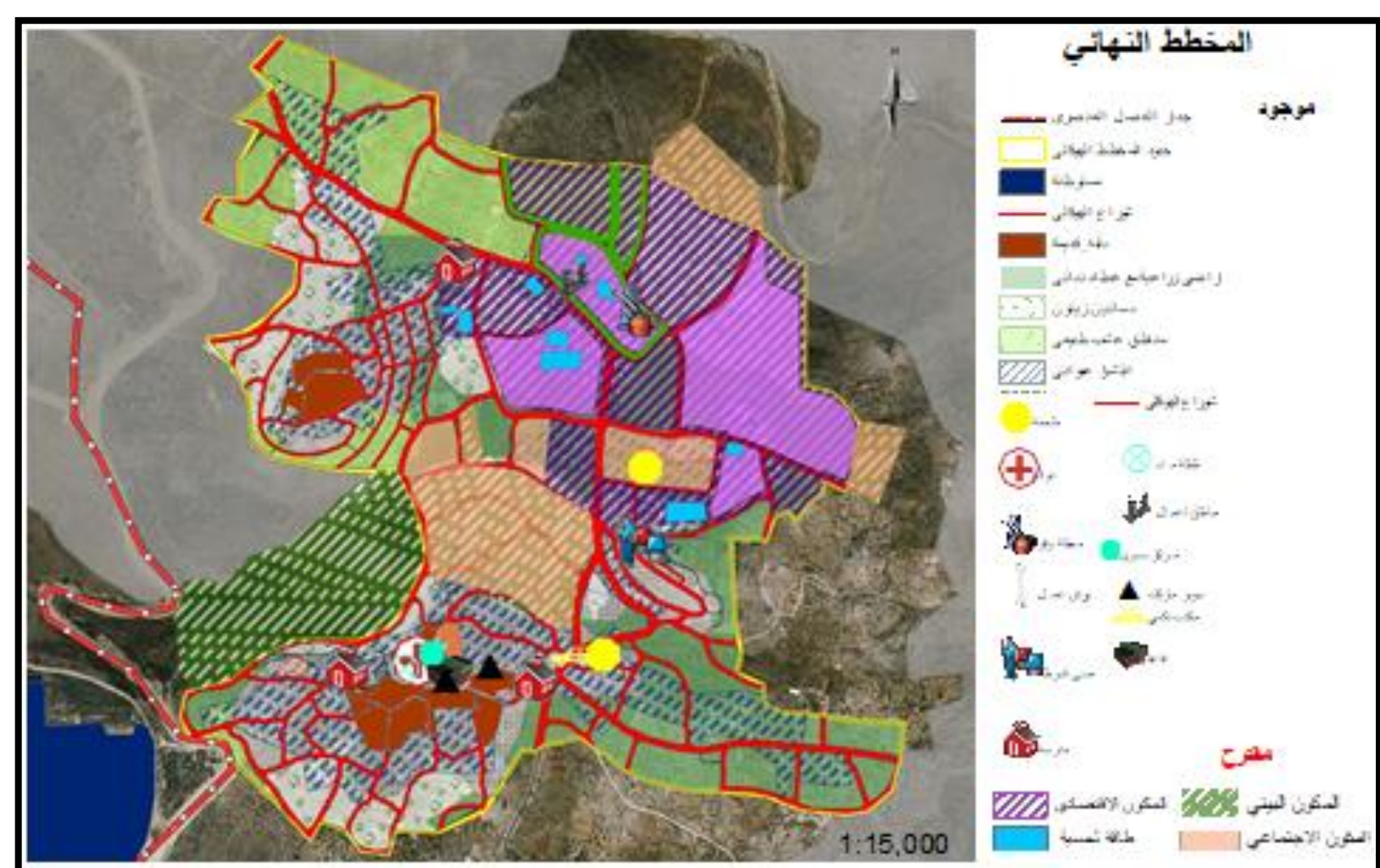
ومن تم تحديد أهم
القضايا لتحديد
الرؤية المتبعة
لتحقيق أفضل النتائج
نحو الاستدامة .

الوضع القائم



استخدامات المخطط الهيكلي

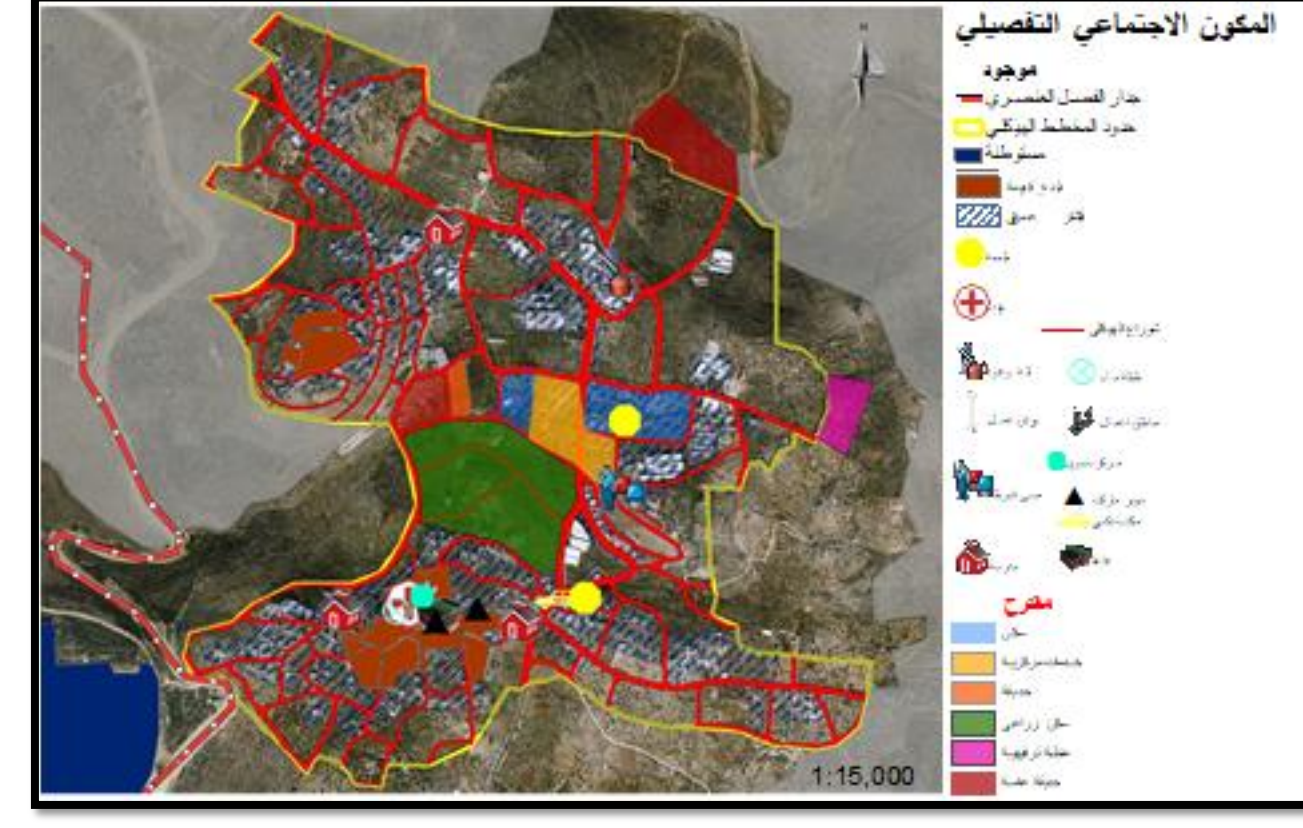
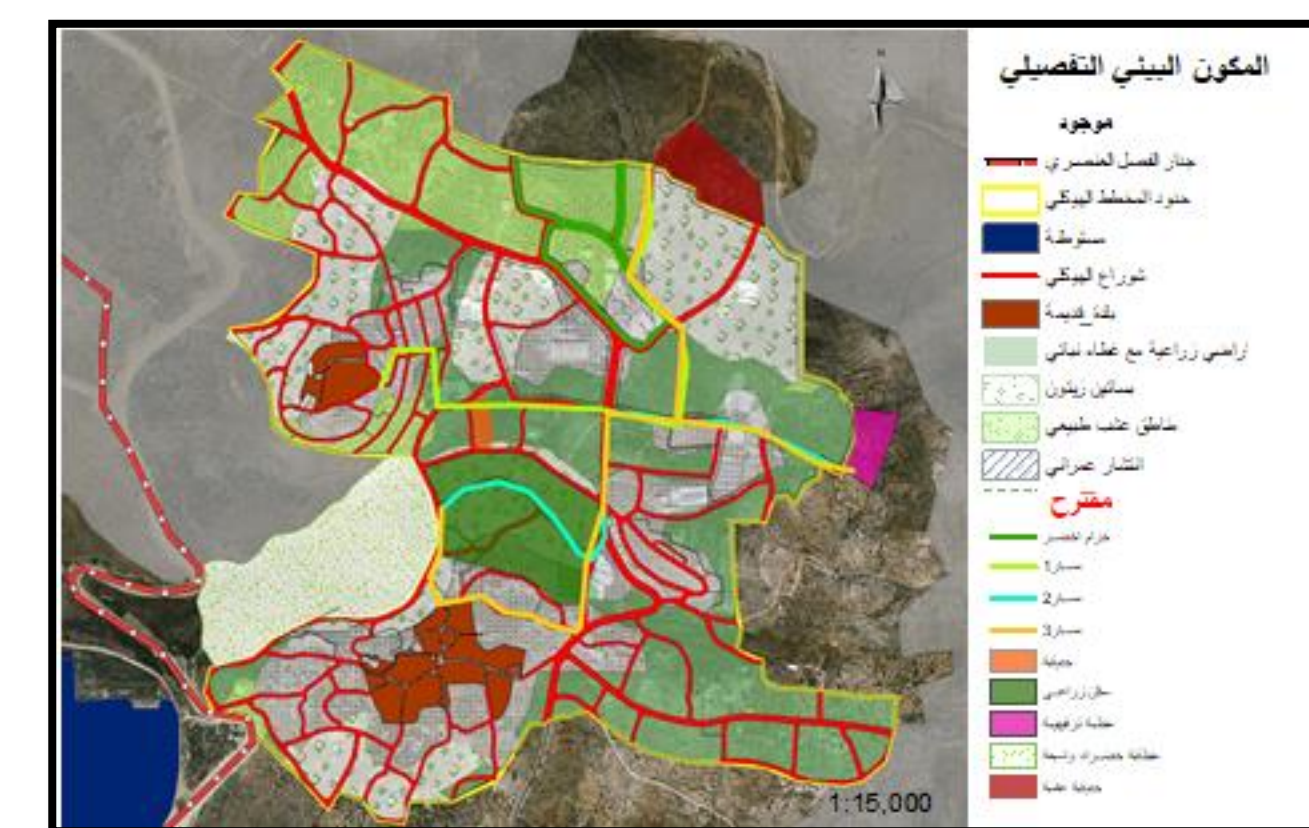
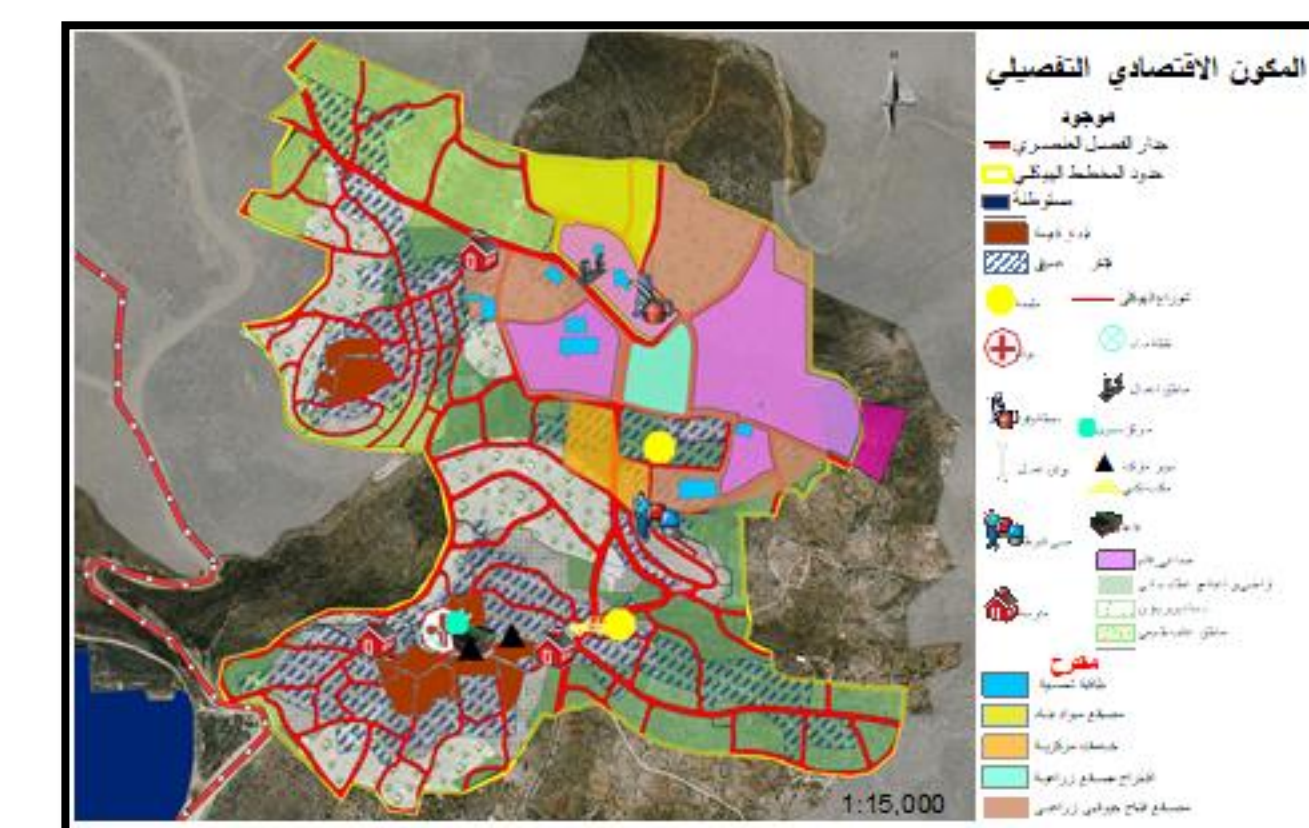
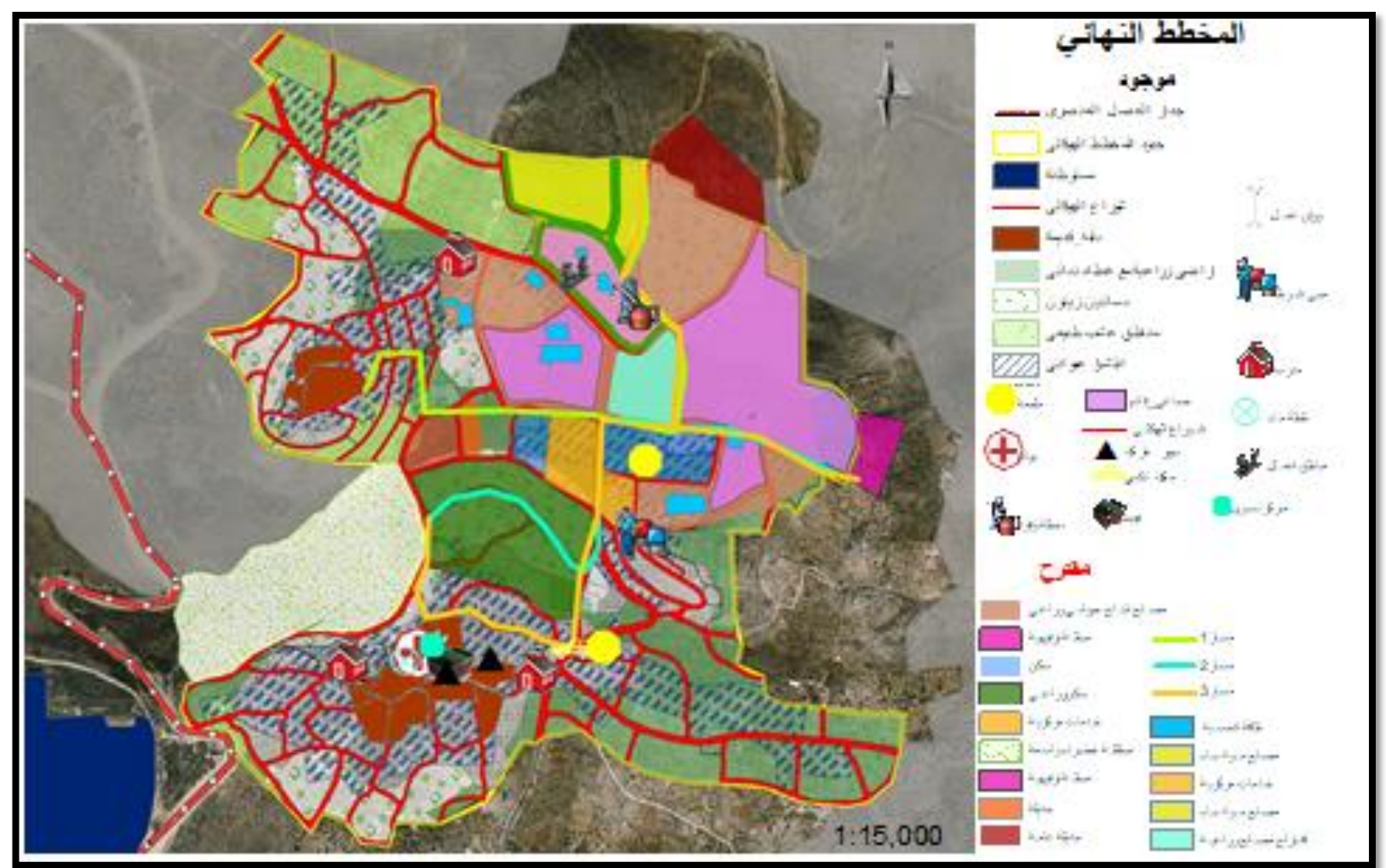
المخطط النهائي



مكون اقتصادي

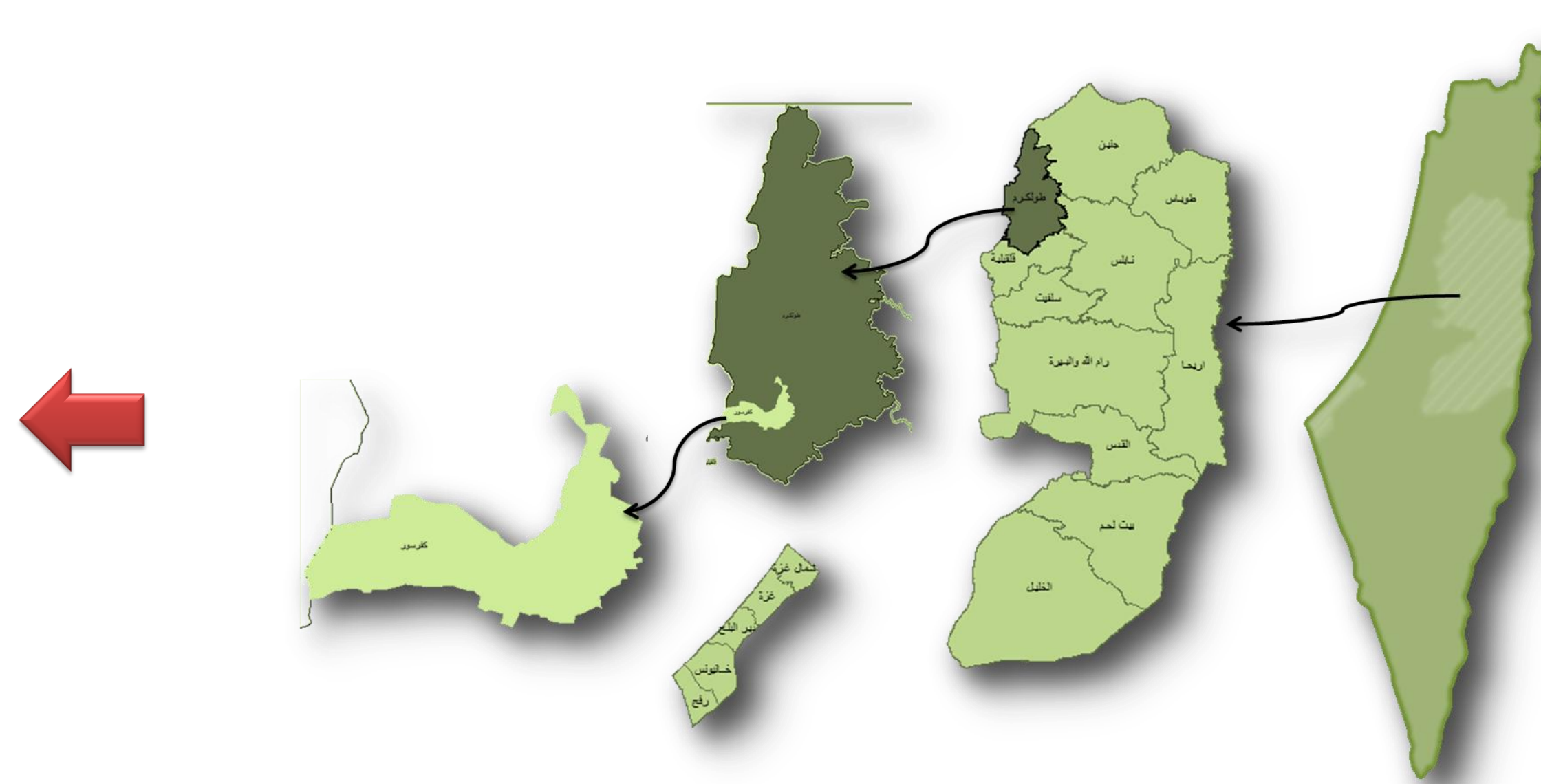
مكون بيئي

مكون اجتماعي



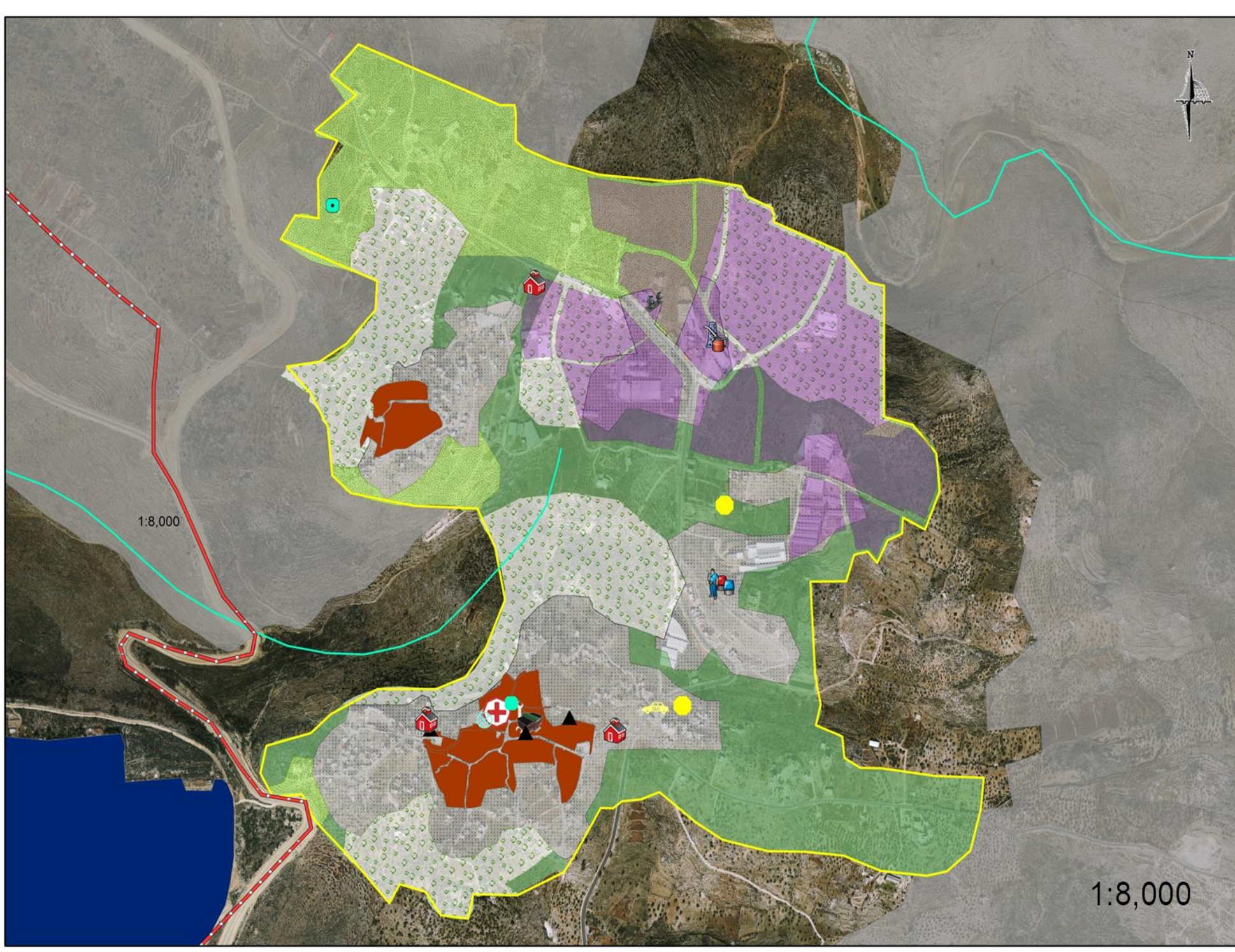


تخطيط قرية مستدامة (كفر صور)

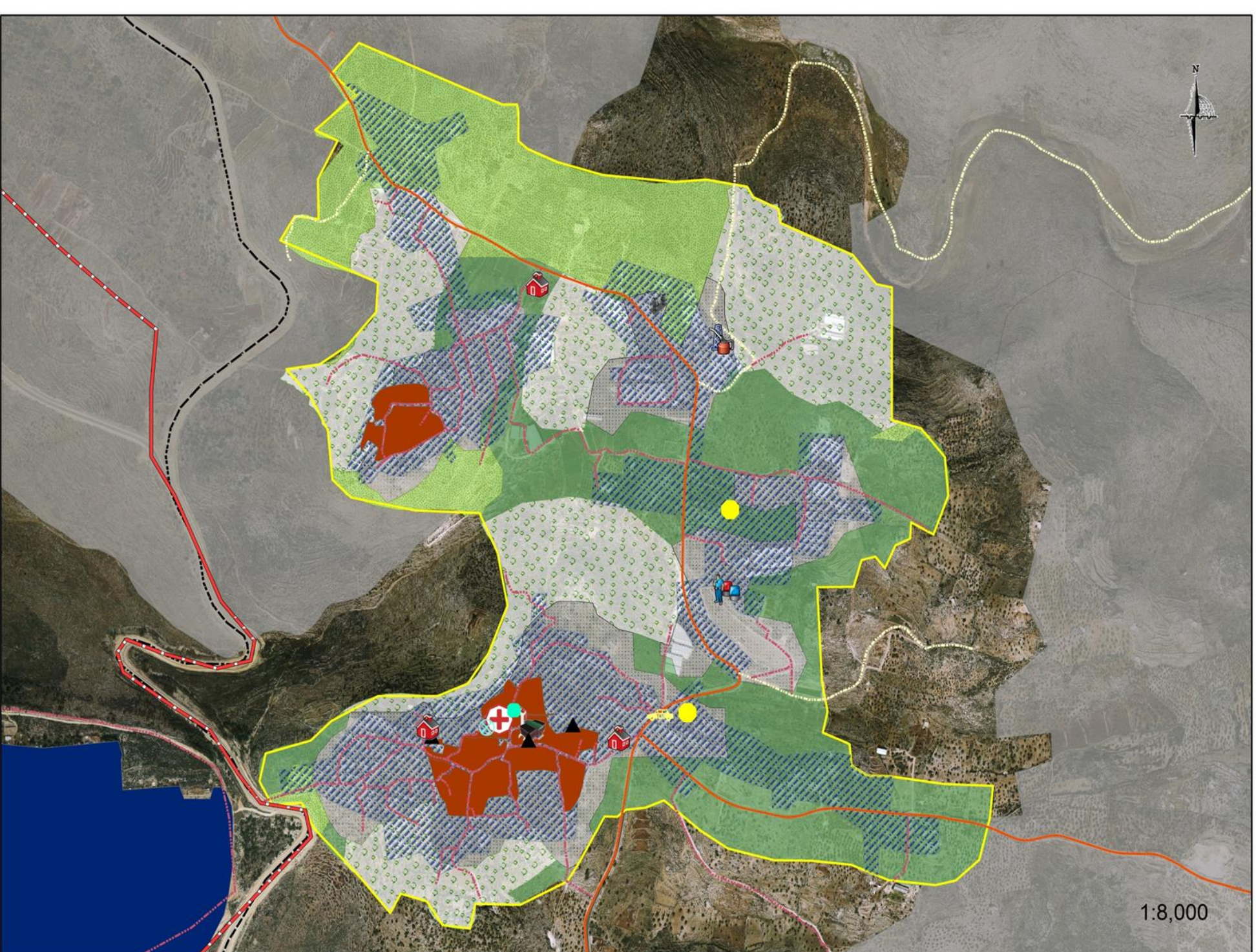


تقع القرية في الجنوب الشرقي من مدينة طولكرم،
وعلى بعد ١٢ كيلو مترا منها. وبلغت مساحة أراضيها
(١٩,٦٦٦) دونم .

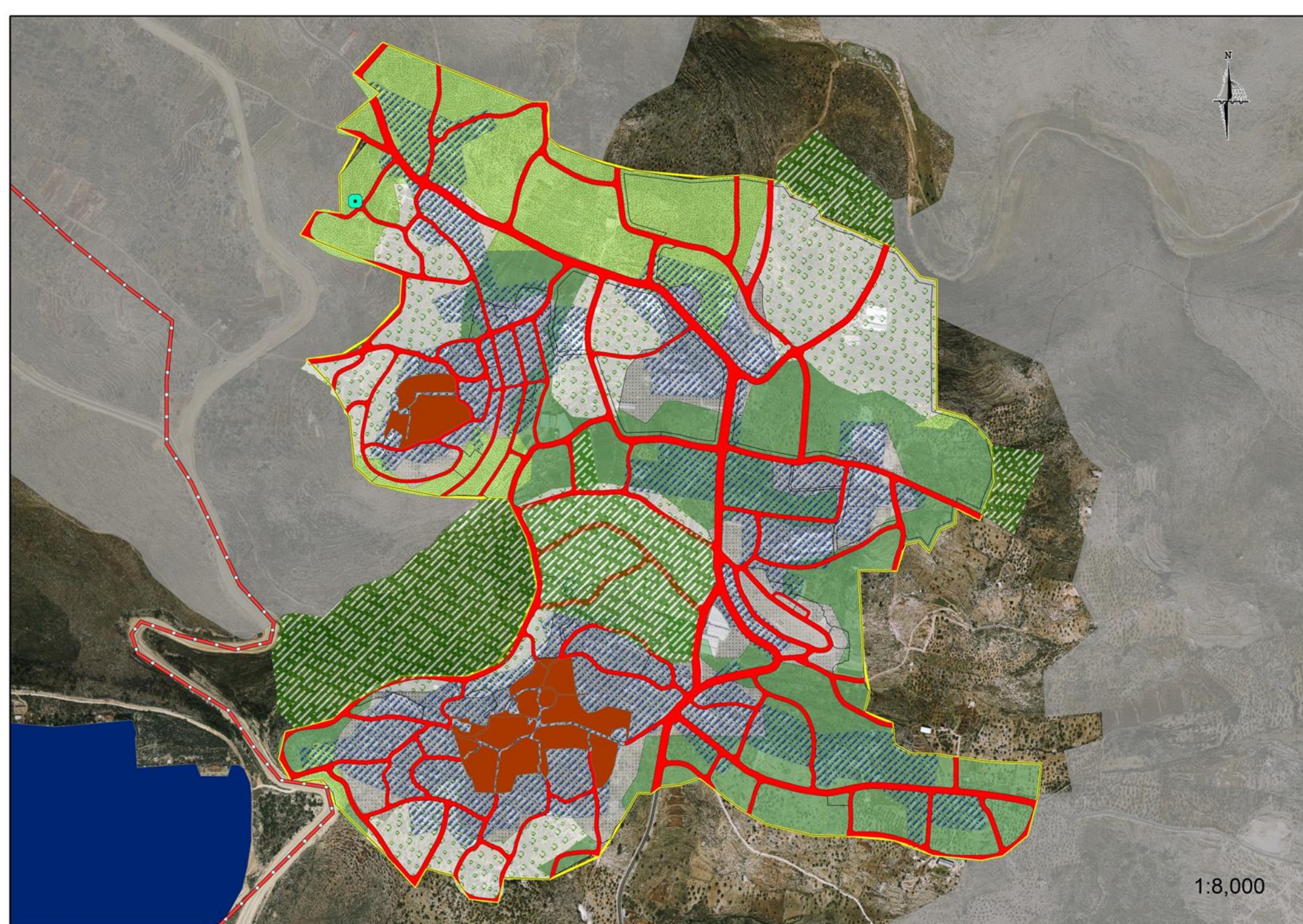
عناصر الاستدامة :



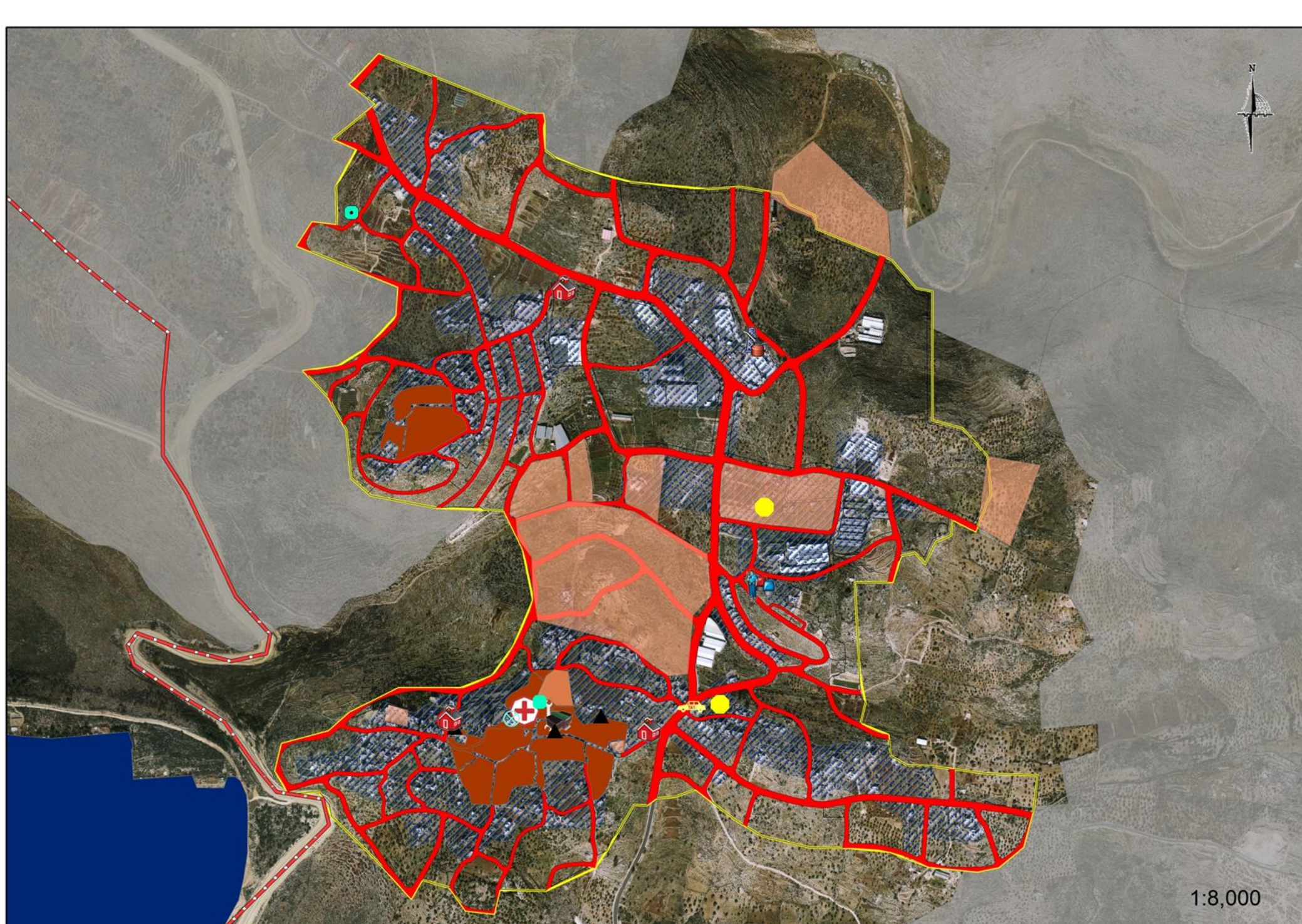
المؤثرات السلبية



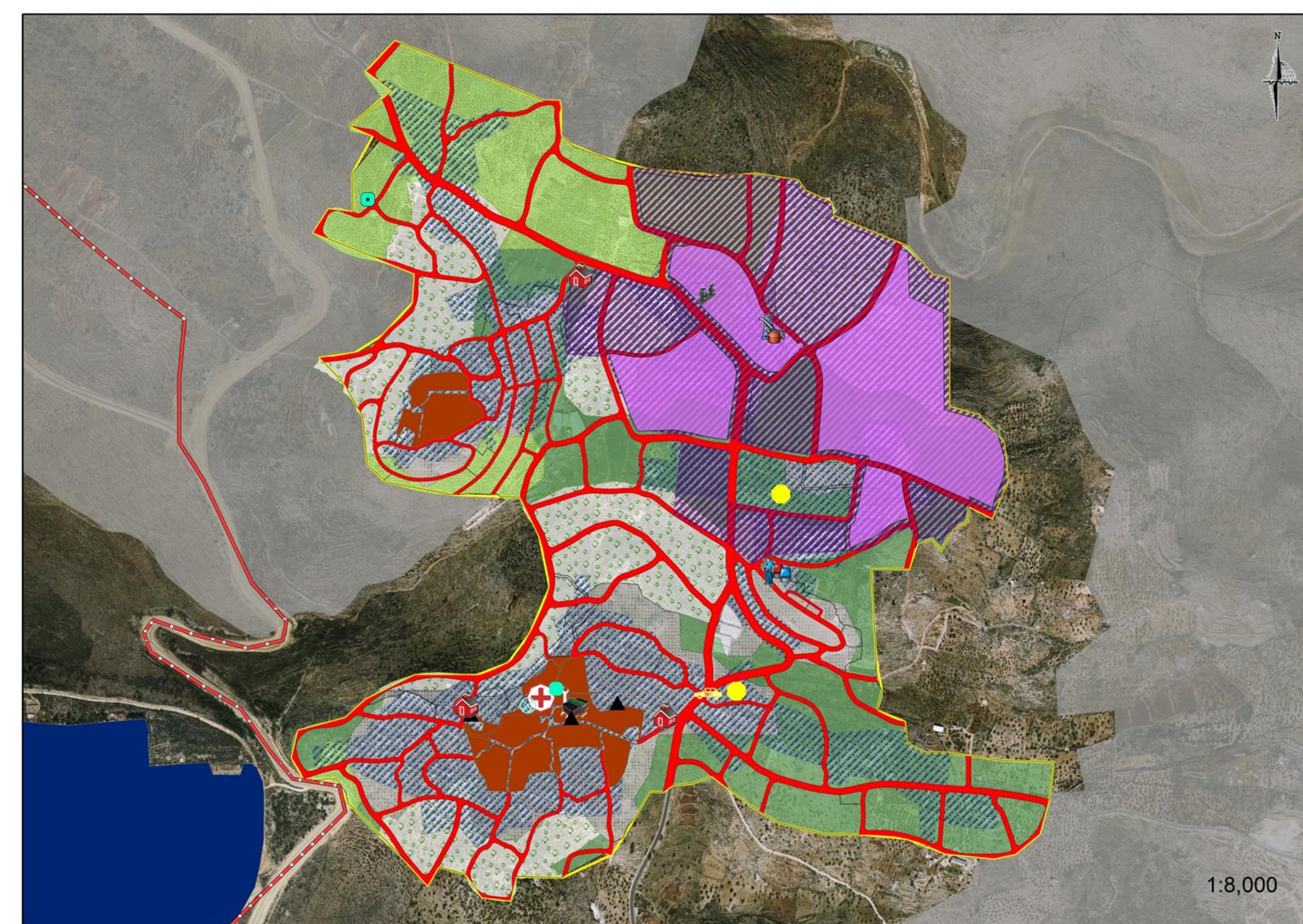
المكون البيئي



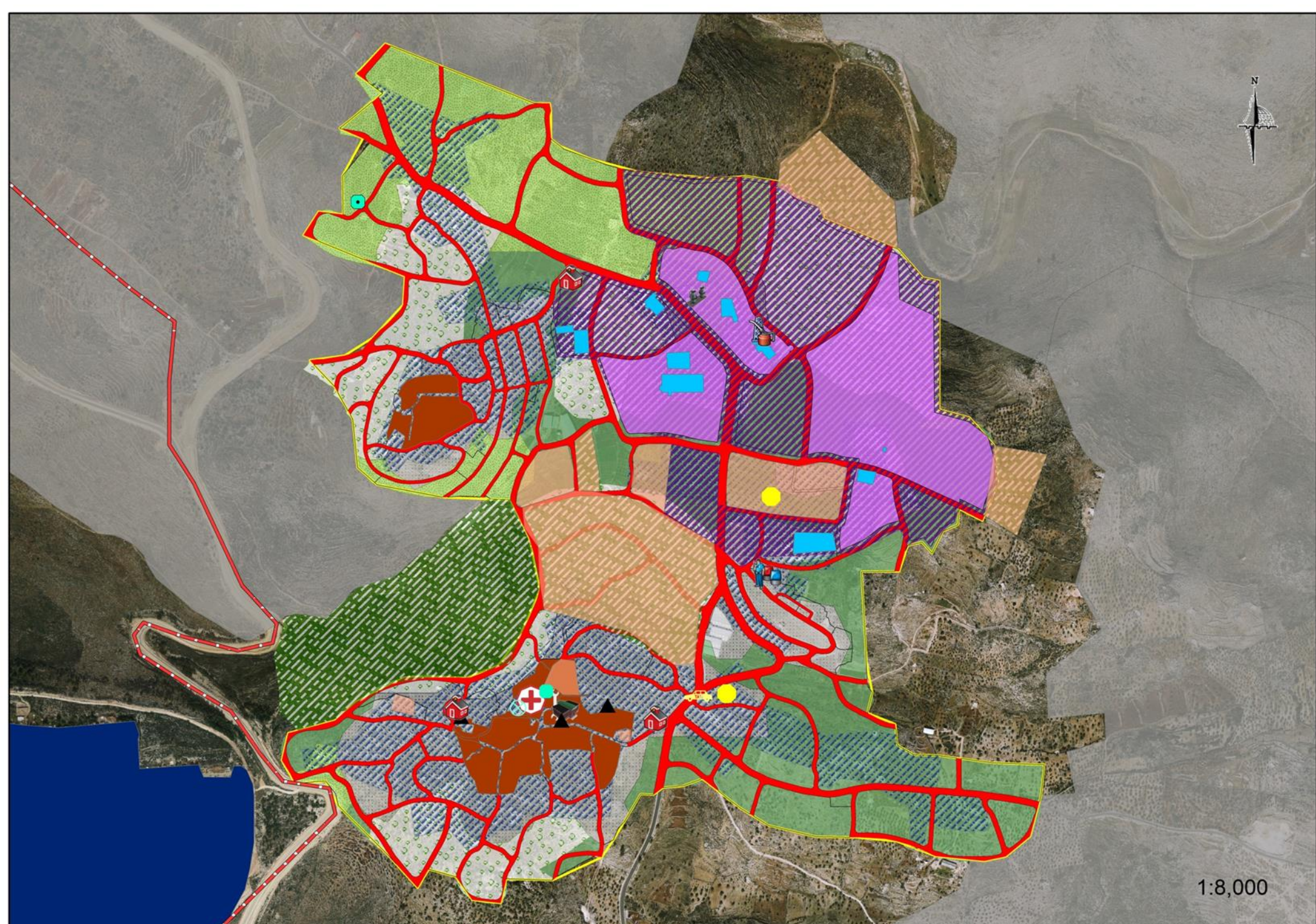
المكون الاجتماعي



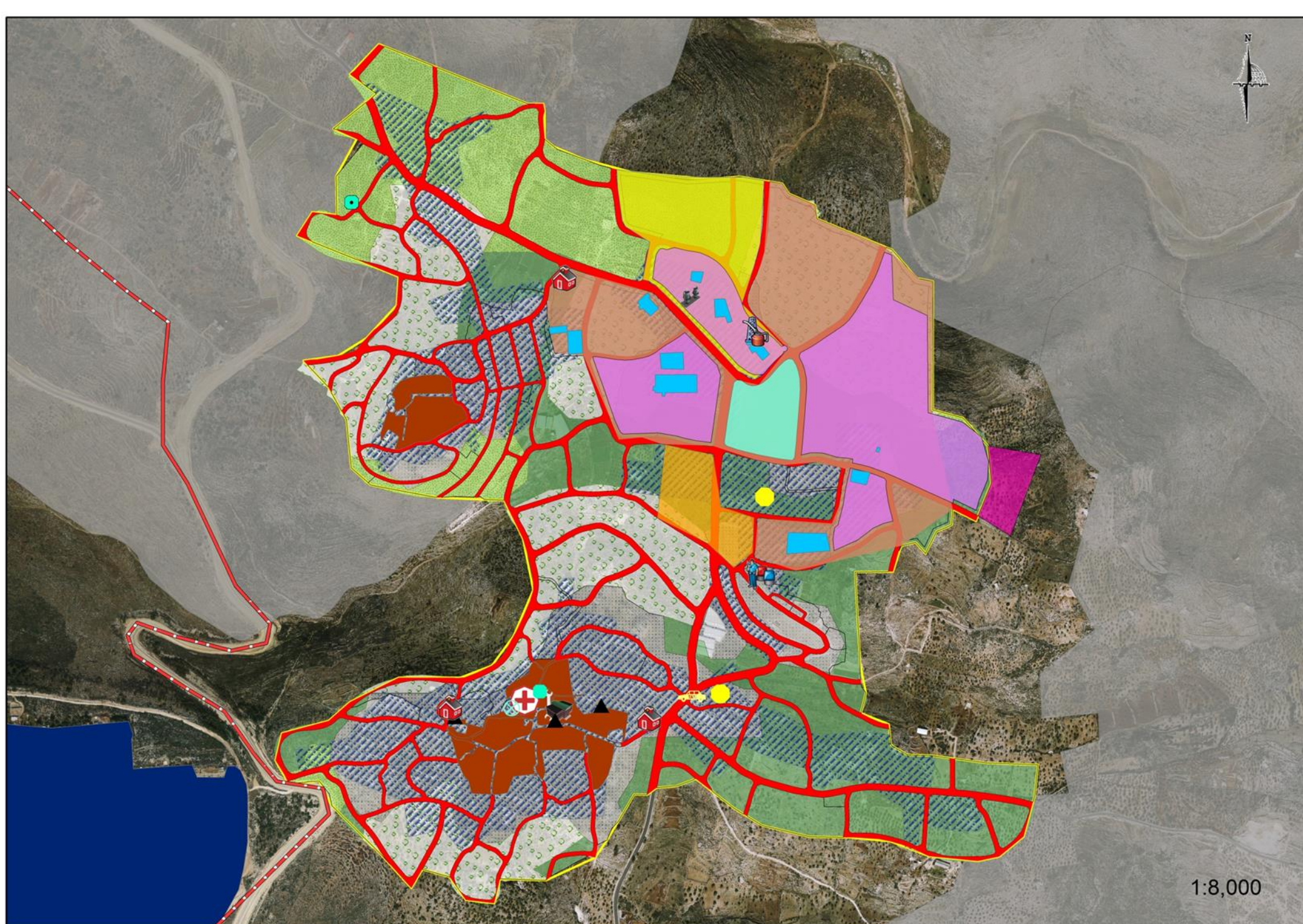
المكون الاقتصادي



المخطط النهائي



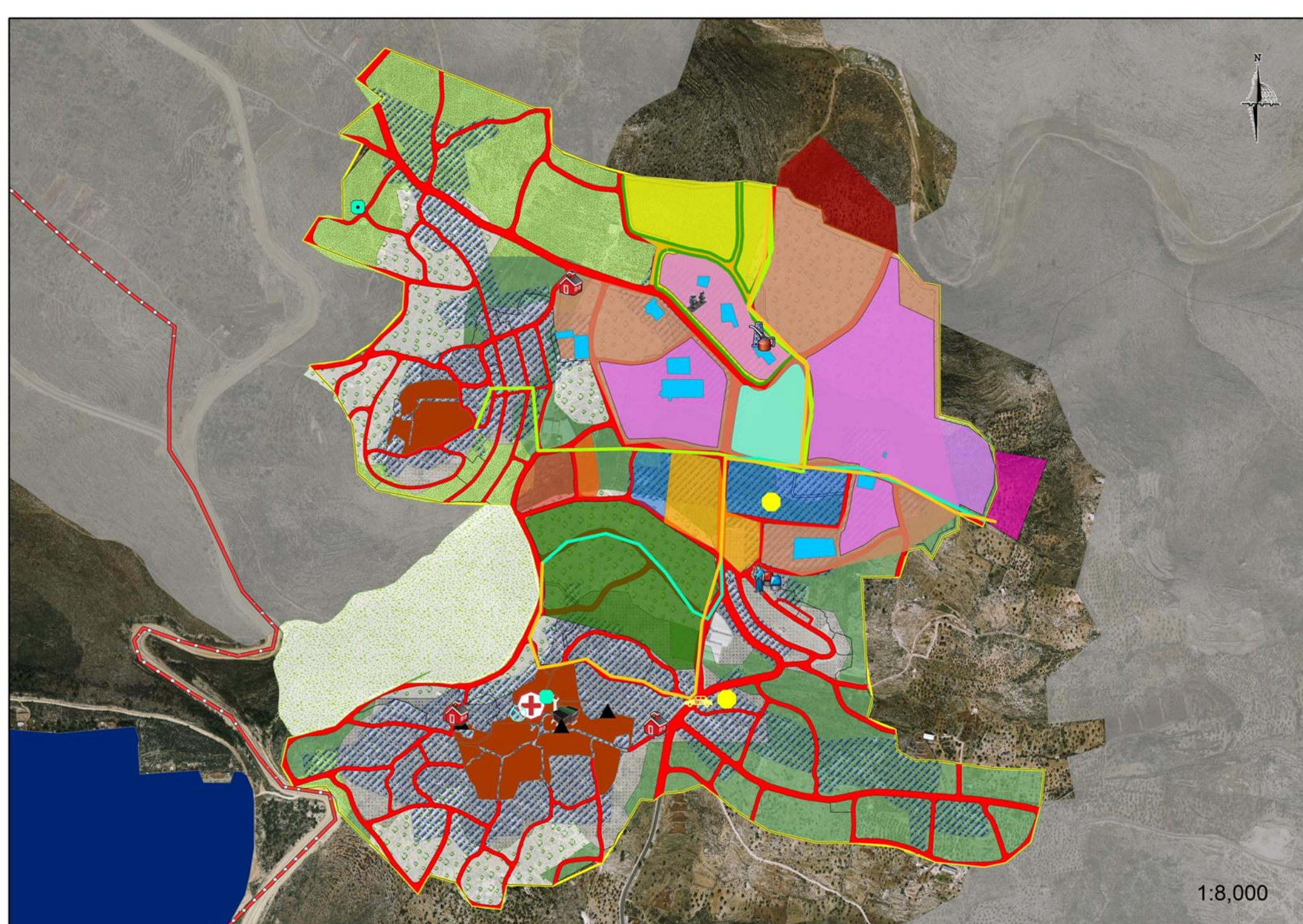
المكون الاقتصادي التفصيلي



المكون الاجتماعي التفصيلي



المخطط النهائي



المكون البيئي التفصيلي

